

## Podstawowe informacje



## Dane techniczne projektu

<b>Całkowita powierzchnia</b>	<b>112.30 m<sup>2</sup></b>
<b>Powierzchnia użytkowa</b>	<b>112.30 m<sup>2</sup></b>
<b>Powierzchnia zabudowy</b>	<b>109.70 m<sup>2</sup></b>
<b>Powierzchnia dachu</b>	<b>211.50 m<sup>2</sup></b>
<b>Kubatura</b>	<b>414.90 m<sup>3</sup></b>
<b>Kąt nachylenia</b>	<b>45°</b>
<b>Wysokość budynku</b>	<b>8.60 m</b>
<b>Wymiary działki</b>	<b>20.88 x 18.08 m</b>



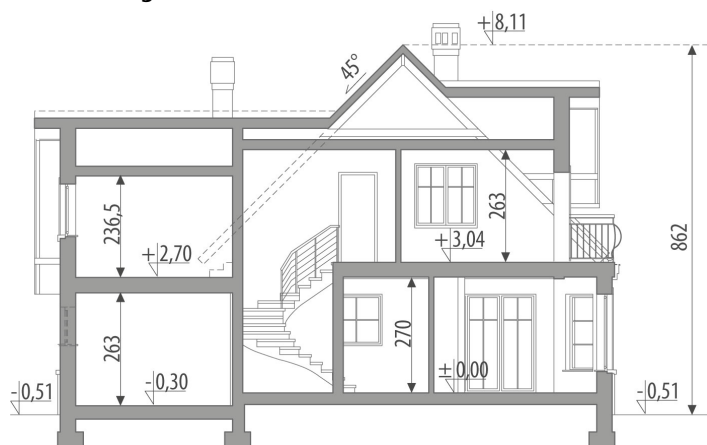
## Opis projektu

Budynek niepodpiwniczony, przeznaczony dla 4-5-osobowej rodziny. Na parterze zlokalizowano część dzienną i gospodarczą. Kuchnia połączona z jadalnią otwartą na salon. Centralnie umieszczony kominek umożliwia w prosty sposób rozprowadzenie ciepła po całym domu. Na poddaszu znajdują się sypialnie, duża łazienka oraz pom. gospodarcze, które oprócz funkcji c.o. służy jako pralnia/suszarnia. Projekt może być wykorzystany do zabudowy bliźniaczej.

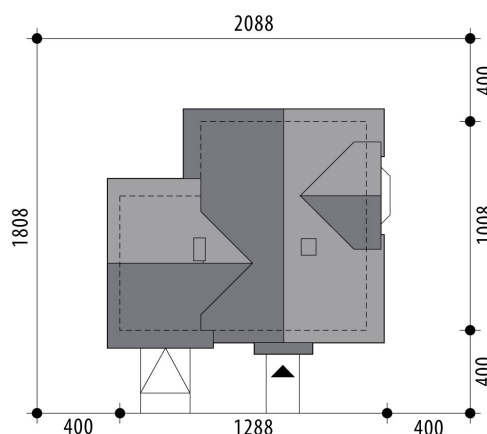
## Elewacje

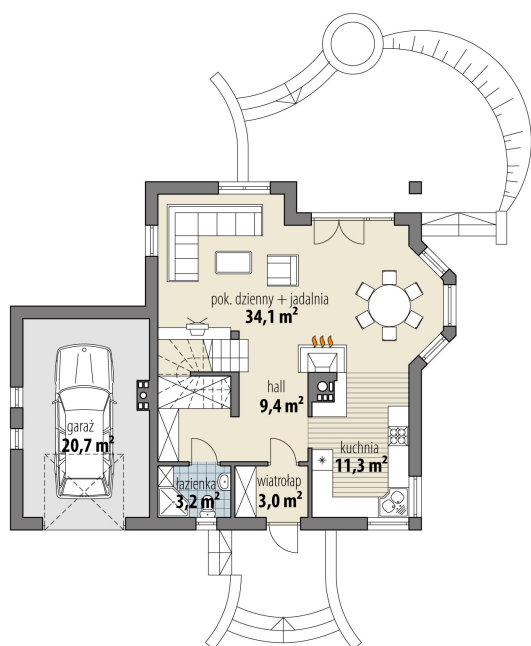


## Przekrój

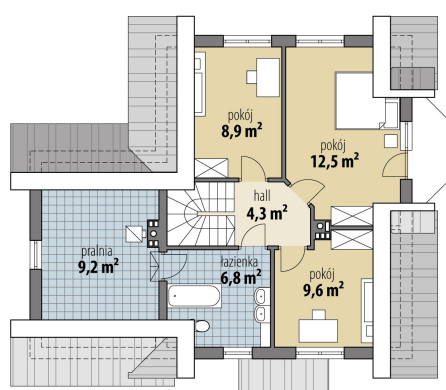


## Sytuacje



**Rzuty**

**Parter 61 m<sup>2</sup>**

wiatrołap	3.00 m <sup>2</sup>
hall	9.40 m <sup>2</sup>
kuchnia	11.30 m <sup>2</sup>
pok. dzienny + jadalnia	34.10 m <sup>2</sup>
łazienka	3.20 m <sup>2</sup>
garaż	20.70 m <sup>2</sup>


**Poddasze 51.30 m<sup>2</sup>**

hall	4.30 m <sup>2</sup>
pokój	8.90 m <sup>2</sup>
pokój	12.50 m <sup>2</sup>
pokój	9.60 m <sup>2</sup>
łazienka	6.80 m <sup>2</sup>
pralnia/c.o.	9.20 m <sup>2</sup>