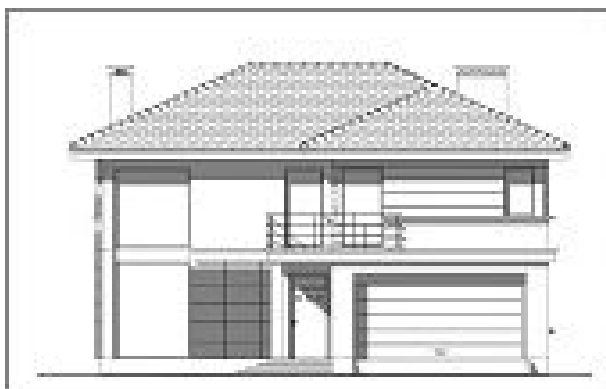


## Podstawowe informacje



## Dane techniczne projektu

<b>Całkowita powierzchnia</b>	<b>302.58 m<sup>2</sup></b>
<b>Powierzchnia użytkowa</b>	<b>199.33 m<sup>2</sup></b>
<b>Powierzchnia zabudowy</b>	<b>162.84 m<sup>2</sup></b>
<b>Kąt nachylenia</b>	<b>24°</b>
<b>Wysokość budynku</b>	<b>8.55 m</b>
<b>Wymiary działki</b>	<b>21.09 x 0 m</b>

## Opis projektu

Wariant projektu z obniżoną podmurówką o 5 cm \* kliknij na link "pobierz plik szczegółowy" - zobacz zwymiarowane rysunki projektu