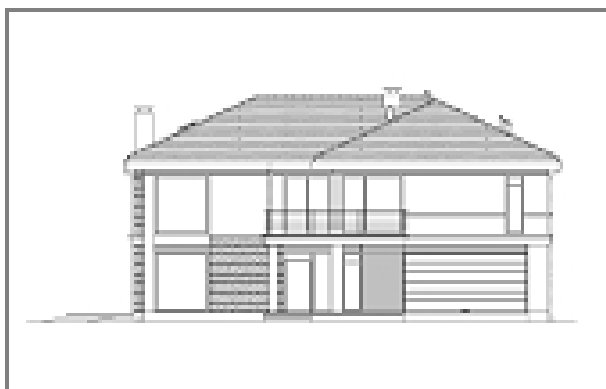


Podstawowe informacje



Dane techniczne projektu

Całkowita powierzchnia	318.26 m²
Powierzchnia użytkowa	214.39 m²
Powierzchnia zabudowy	168.43 m²
Kubatura	1 180 m³
Kąt nachylenia	25°
Wysokość budynku	8.57 m
Wymiary działki	23.30 x 0 m

Opis projektu

Wariant projektu ze zmienionym kątem nachylenia dachu na 25 stopni.