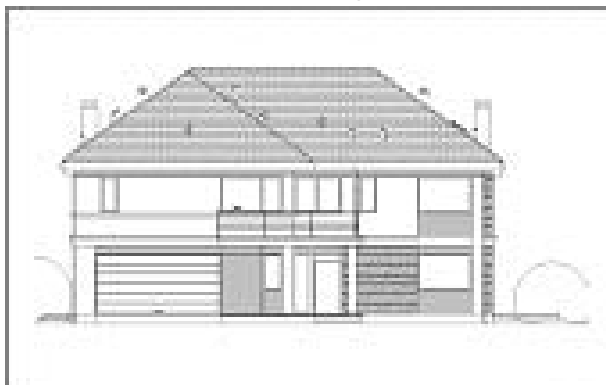


Podstawowe informacje



Dane techniczne projektu

Całkowita powierzchnia	332.45 m²
Powierzchnia użytkowa	222.35 m²
Powierzchnia zabudowy	168.43 m²
Kąt nachylenia	35°
Wysokość budynku	9.76 m
Wymiary działki	24.30 x 0 m

Opis projektu

Wariant projektu ze zmienionym stropem nad parterem na monolit, przeniesioną kuchnią na część frontową, wydłużonym garażem o 25cm, zmiana funkcji pomieszczeń na parterze, likwidacja antresoli i doprojektowanie w to miejsce pokoju i łazienki, likwidacja schodów na strych, likwidacja okien połaciowych na strychu, zmiana stolarki okiennej(niższe okna) - zobacz zwymiarowane rysunki projektu