

Podstawowe informacje



Dane techniczne projektu

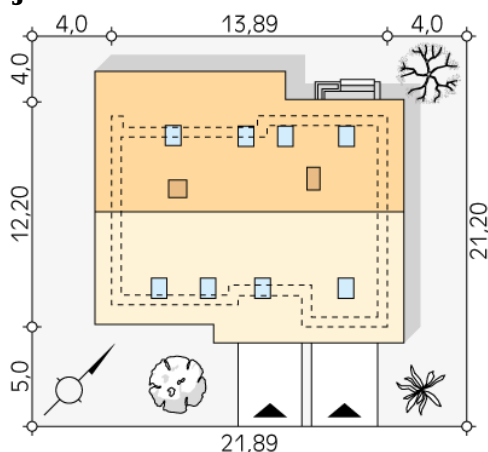
Całkowita powierzchnia	190.54 m²
Powierzchnia użytkowa	148.40 m²
Powierzchnia zabudowy	136.52 m²
Powierzchnia dachu	230.78 m²
Kubatura	833 m³
Wymiary budynku	13.89 x 12.20 m
Kąt nachylenia	35°
Wysokość budynku	7.60 m
Wymiary działki	21.89 x 21.20 m

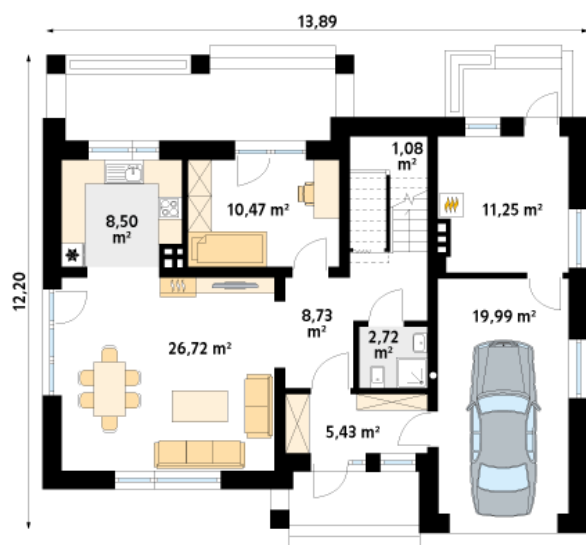


Opis projektu

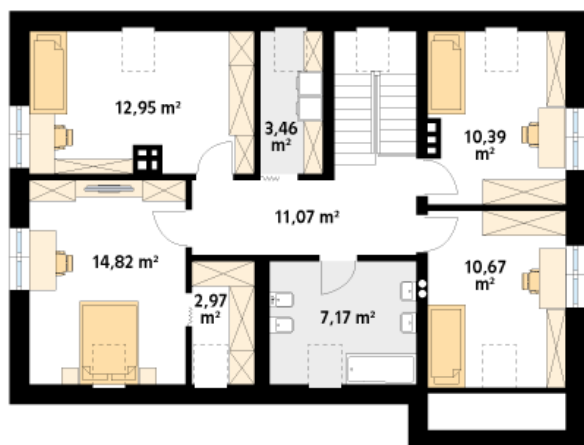
Rio jest domem zaprojektowanym do potrzeb 4-5-osobowej rodziny. Charakterystyczną cechą tego projektu zwarta i prosta bryła oraz nowoczesne rozwiązania materiałowe. Dom zaliczany jest do serii projektów domów energooszczędnych. Budynek jest przykryty dwuspadowym dachem o kącie nachylenia połaci równym 35 stopni. Program funkcjonalny rozkłada się na dwie kondygnacje. Jasna fasada z jasną szalówką drewnianą bardzo dobrze komponuje się z grafitowym dachem, a grafitowa cegła na części garażowej nadaje bryle charakteru.

Sytuacje



Rzuty

Parter 94.89 m²

wiatrołap	5.43 m ²
korytarz/komunikacja	8.73 m ²
salon/jadalnia	26.72 m ²
kuchnia	8.50 m ²
pokój	10.47 m ²
łazienka	2.72 m ²
pomieszczenie gospodarcze	1.08 m ²
kotłownia	11.25 m ²
garaż	19.99 m ²


Poddasze 73.50 m²

korytarz/komunikacja	11.07 m ²
pralnia	3.46 m ²
sypialnia	12.95 m ²
sypialnia	14.82 m ²
garderoba	2.97 m ²
łazienka	7.17 m ²
sypialnia	10.67 m ²
sypialnia	10.39 m ²