

## Podstawowe informacje



## Dane techniczne projektu

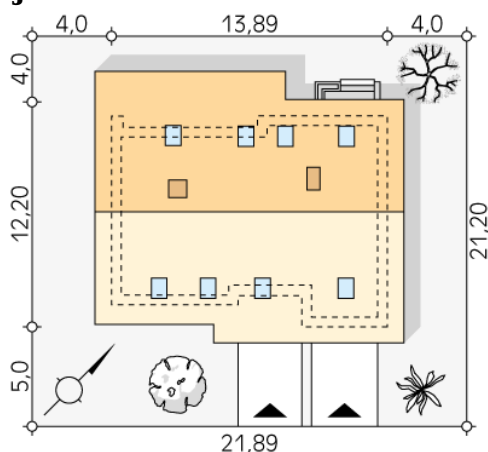
<b>Całkowita powierzchnia</b>	<b>190.54 m<sup>2</sup></b>
<b>Powierzchnia użytkowa</b>	<b>148.40 m<sup>2</sup></b>
<b>Powierzchnia zabudowy</b>	<b>136.52 m<sup>2</sup></b>
<b>Powierzchnia dachu</b>	<b>230.78 m<sup>2</sup></b>
<b>Kubatura</b>	<b>833 m<sup>3</sup></b>
<b>Wymiary budynku</b>	<b>13.89 x 12.20 m</b>
<b>Kąt nachylenia</b>	<b>35°</b>
<b>Wysokość budynku</b>	<b>7.60 m</b>
<b>Wymiary działki</b>	<b>21.89 x 21.20 m</b>

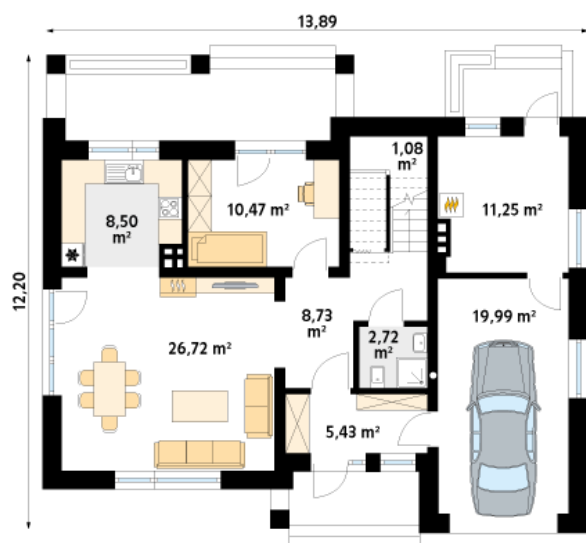


## Opis projektu

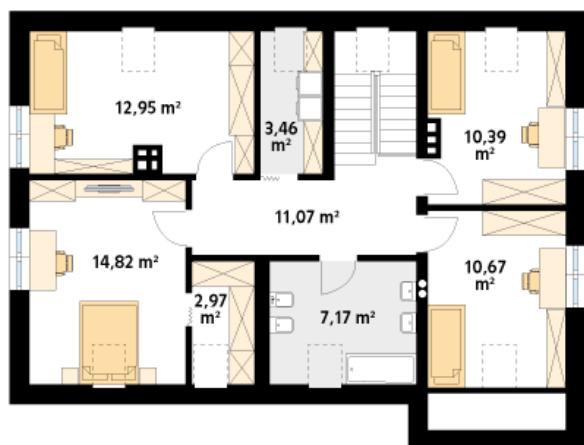
Rio jest domem zaprojektowanym do potrzeb 4-5-osobowej rodziny. Charakterystyczną cechą tego projektu zwarta i prosta bryła oraz nowoczesne rozwiązania materiałowe. Dom zaliczany jest do serii projektów domów energooszczędnych. Budynek jest przykryty dwuspadowym dachem o kącie nachylenia połaci równym 35 stopni. Program funkcjonalny rozkłada się na dwie kondygnacje. Jasna fasada z jasną szalówką drewnianą bardzo dobrze komponuje się z grafitowym dachem, a grafitowa cegła na części garażowej nadaje bryle charakteru.

## Sytuacje



**Rzuty**

**Parter 94.89 m<sup>2</sup>**

wiatrołap	5.43 m <sup>2</sup>
korytarz/komunikacja	8.73 m <sup>2</sup>
salon/jadalnia	26.72 m <sup>2</sup>
kuchnia	8.50 m <sup>2</sup>
pokój	10.47 m <sup>2</sup>
łazienka	2.72 m <sup>2</sup>
pomieszczenie gospodarcze	1.08 m <sup>2</sup>
kotłownia	11.25 m <sup>2</sup>
garaż	19.99 m <sup>2</sup>


**Poddasze 73.50 m<sup>2</sup>**

korytarz/komunikacja	11.07 m <sup>2</sup>
pralnia	3.46 m <sup>2</sup>
sypialnia	12.95 m <sup>2</sup>
sypialnia	14.82 m <sup>2</sup>
garderoba	2.97 m <sup>2</sup>
łazienka	7.17 m <sup>2</sup>
sypialnia	10.67 m <sup>2</sup>
sypialnia	10.39 m <sup>2</sup>