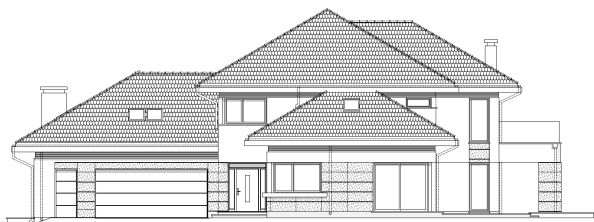
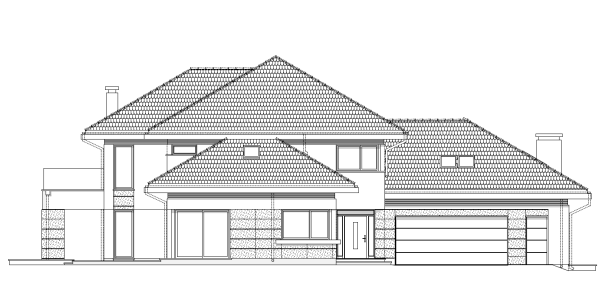


Podstawowe informacje



Dane techniczne projektu

Całkowita powierzchnia	247 m²
Powierzchnia użytkowa	546.62 m²
Powierzchnia zabudowy	452 m²
Powierzchnia dachu	647.94 m²
Kubatura	2 656.45 m³
Wymiary budynku	22 x 33 m
Kąt nachylenia	30°
Wysokość budynku	10.19 m
Wymiary działki	32.65 x 41.05 m



Opis projektu

Zmiana kąta nachylenia dachu na 30 stopni.