

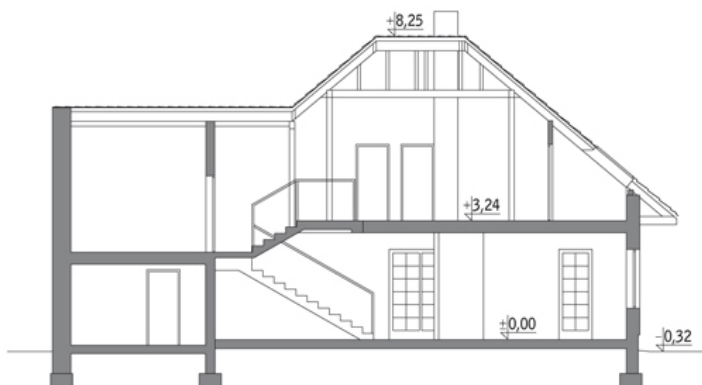
**Podstawowe informacje**

**murator**
**Dane techniczne projektu**

<b>Całkowita powierzchnia</b>	<b>272.40 m<sup>2</sup></b>
<b>Powierzchnia użytkowa</b>	<b>137.90 m<sup>2</sup></b>
<b>Powierzchnia zabudowy</b>	<b>154.80 m<sup>2</sup></b>
<b>Kubatura</b>	<b>902 m<sup>3</sup></b>
<b>Kąt nachylenia</b>	<b>40°</b>
<b>Wysokość budynku</b>	<b>8.57 m</b>
<b>Wymiary działki</b>	<b>19.70 x 20.70 m</b>


**murator**
**Opis projektu**

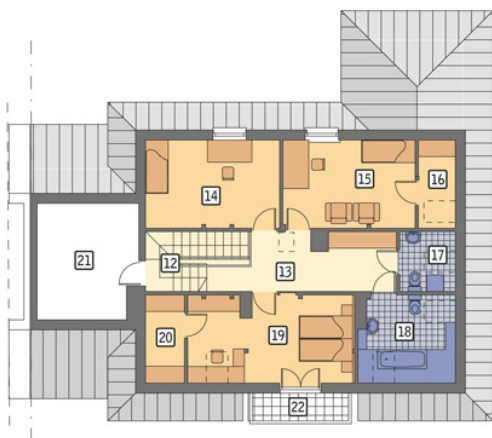
Projekt domu Reprezentacyjny (bliźniak) - Murator BD88, ten elegancki dom przeznaczony do zabudowy bliźniaczej wyróżnia efektownie zaprojektowana część frontowa. Dominującym elementem jest tu nastrojowa facjata z półokrągłymi drzwiami prowadzącymi na balkon z drewnianą balustradą, przekrywający centralnie usytuowaną strefę wejścia wyeksponowaną ukośnymi klinkierowymi murkami. Wewnątrz zwraca uwagę przestronny pokój dzienny z nietypowo, bo niemal pośrodku umieszczonym kominkiem i dwiema parami drzwi prowadzących na częściowo zadaszonej duży taras łączący dom z ogrodem. Na...

**Przekrój**


**Rzuty**

**Parter 103.10 m<sup>2</sup>**

przedsionek	4.90 m <sup>2</sup>
taras	0.00 m <sup>2</sup>
taras	0.00 m <sup>2</sup>
kotłownia	7.60 m <sup>2</sup>
łazienka	2.40 m <sup>2</sup>
korytarz	9.40 m <sup>2</sup>
gabinet	11.70 m <sup>2</sup>
pokój dzienny	33.50 m <sup>2</sup>
kuchnia	10.80 m <sup>2</sup>
spizarnia	2.70 m <sup>2</sup>
garaż	20.10 m <sup>2</sup>


**Poddasze 75 m<sup>2</sup>**

schody	6.60 m <sup>2</sup>
hol	12.30 m <sup>2</sup>
sypialnia	9.10 m <sup>2</sup>
sypialnia	10.90 m <sup>2</sup>
garderoba	0.80 m <sup>2</sup>
pralnia	1.70 m <sup>2</sup>
łazienka	4.50 m <sup>2</sup>
sypialnia	15.70 m <sup>2</sup>
garderoba	0.90 m <sup>2</sup>
poddasze do zagospodarowania	12.50 m <sup>2</sup>
balkon	0.00 m <sup>2</sup>