

Podstawowe informacje



Dane techniczne projektu

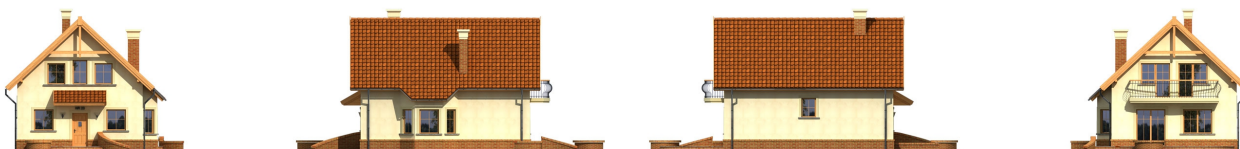
Całkowita powierzchnia	105.90 m²
Powierzchnia użytkowa	105.90 m²
Powierzchnia zabudowy	83.20 m²
Powierzchnia dachu	153.20 m²
Kubatura	343.30 m³
Kąt nachylenia	43°
Wysokość budynku	8.40 m
Wymiary działki	16.64 x 18.44 m



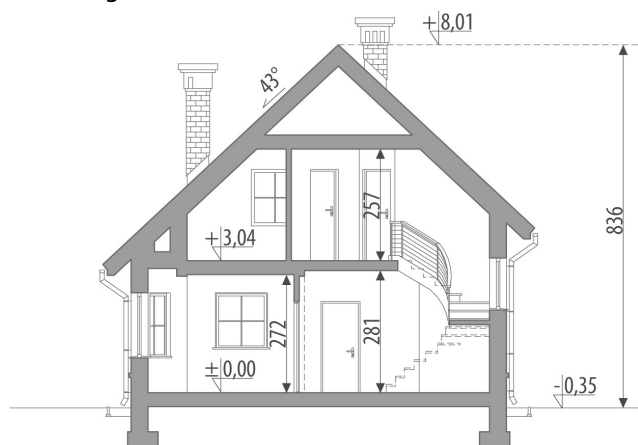
Opis projektu

Dom z użytkowym poddaszem, przeznaczony dla 4-5 osobowej rodziny. Na parterze znajduje się przestronny salon z bezpośrednim wyjściem do ogrodu, jadalnia połączona z kuchnią, toaleta oraz pomieszczenie gospodarcze. Na poddaszu znajdują się trzy sypialnie oraz łazienka. Projekt dostępny w wersji z garażem jednostanowiskowym - Rea I.

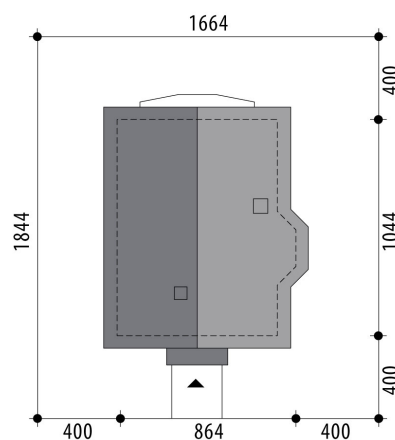
Elewacje

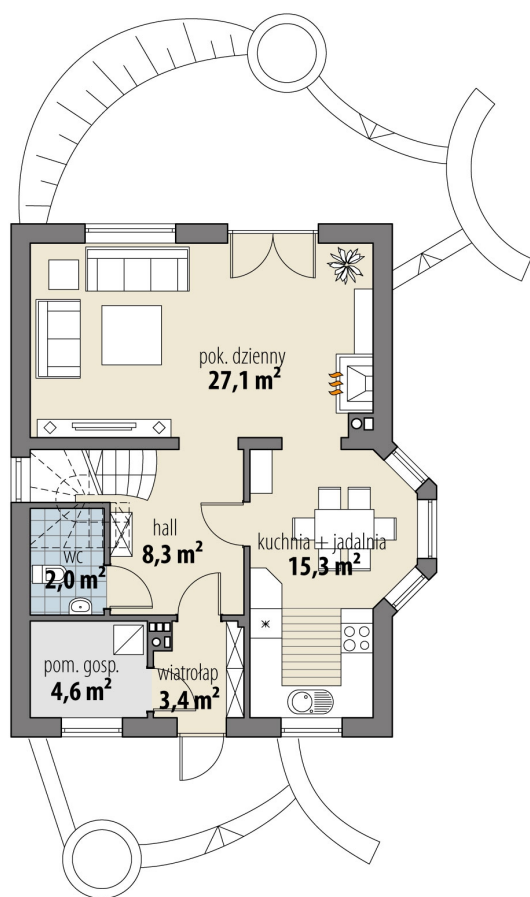


Przekrój

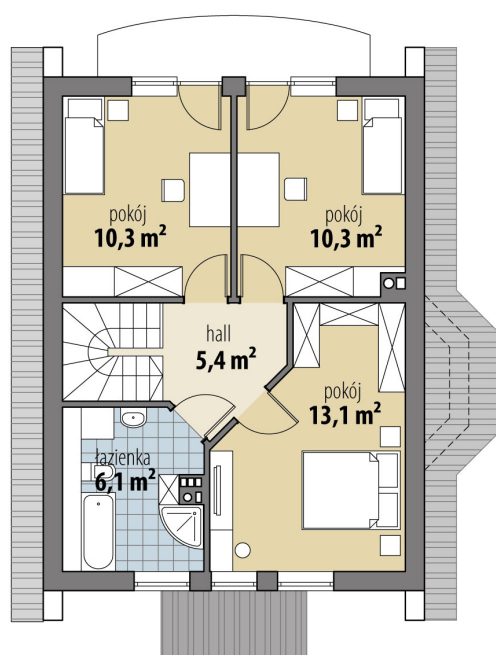


Sytuacje



Rzuty

Parter 60.70 m²

wiatrolap	3.40 m ²
hall	8.30 m ²
toaleta	2.00 m ²
pok. dzienny	27.10 m ²
kuchnia + jadalnia	15.30 m ²
pom. gosp.	4.60 m ²


Poddasze 45.20 m²

hall	5.40 m ²
pokój	10.30 m ²
pokój	10.30 m ²
pokój	13.10 m ²
łazienka	6.10 m ²