

Podstawowe informacje



Dane techniczne projektu

Całkowita powierzchnia	134.10 m²
Powierzchnia użytkowa	134.10 m²
Powierzchnia zabudowy	151.10 m²
Powierzchnia dachu	263.80 m²
Kubatura	601.20 m³
Kąt nachylenia	43°
Wysokość budynku	8.70 m
Wymiary działki	23.22 x 20.07 m



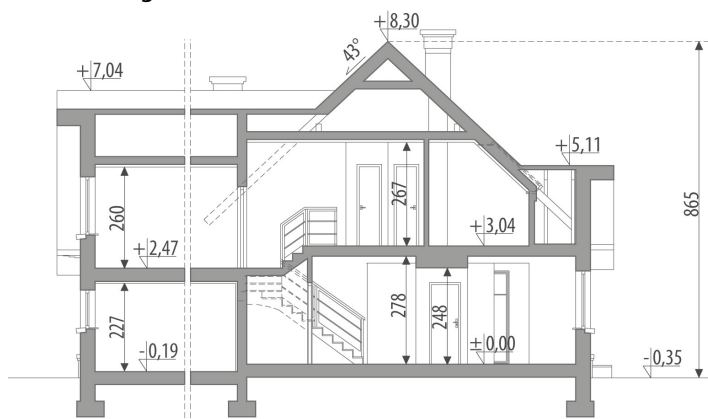
Opis projektu

Dom z użytkowym poddaszem, przeznaczony dla 4-5-osobowej rodziny. Na parterze zlokalizowano pokój dzienny połączony z jadalnią, kuchnią, schowek, pokój, łazienkę, dwustanowiskowy garaż oraz pomieszczenie gospodarcze z bezpośrednim wyjściem na ogród. Na poddaszu znajdują się trzy sypialnie, łazienka oraz strych, który można zaadaptować na dodatkowy pokój. Projekt dostępny w wersji z garażem jedno- i dwustanowiskowym - Rawena. Projekt może być wykorzystany do zabudowy bliźniaczej.

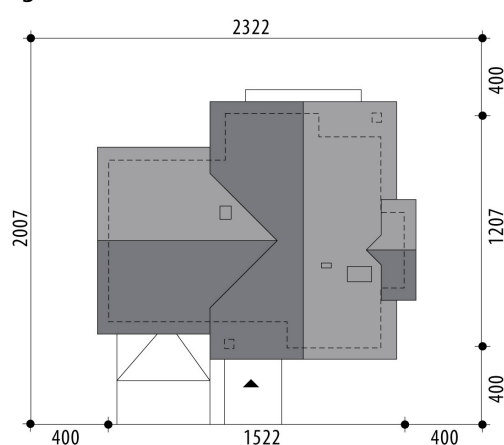
Elewacje

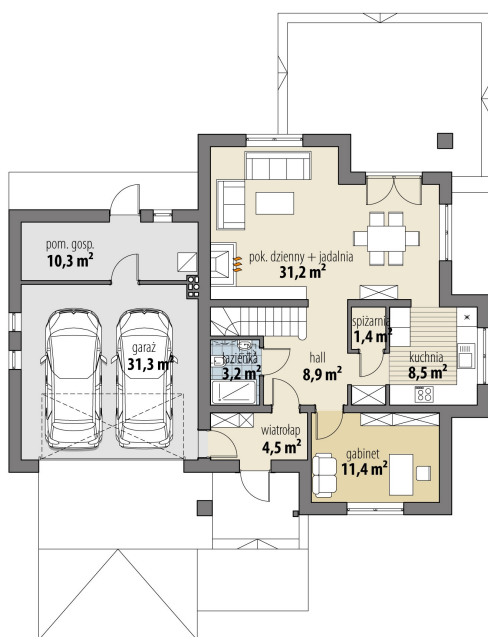


Przekrój

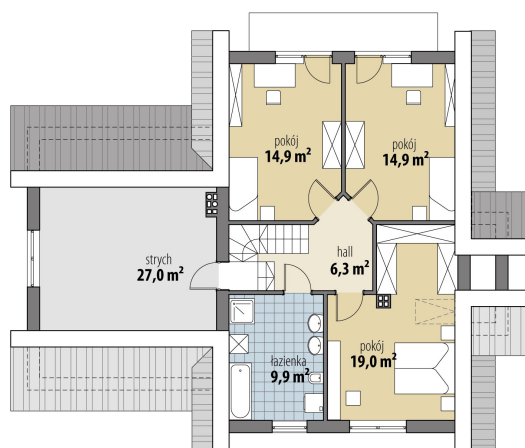


Sytuacje



Rzuty

Parter 69.10 m²

wiatrołap	4.50 m ²
hall	8.90 m ²
łazienka	3.20 m ²
Pok. dzienny + jadalnia	31.20 m²
kuchnia	8.50 m ²
schowek	1.40 m ²
pokój	11.40 m²
pom. gosp.	10.30 m²
garaż	31.30 m²


Poddasze 65 m²

hall	6.30 m ²
pokój	14.90 m²
pokój	14.90 m²
pokój	19.00 m²
łazienka	9.90 m ²
strych	27.00 m ²