

Podstawowe informacje



Dane techniczne projektu

Całkowita powierzchnia	140.30 m²
Powierzchnia użytkowa	112.70 m²
Powierzchnia zabudowy	98.40 m²
Powierzchnia dachu	155.60 m²
Wymiary budynku	9.40 x 10.70 m
Kąt nachylenia	35°
Wysokość budynku	8.90 m
Wymiary działki	17.40 x 18.70 m



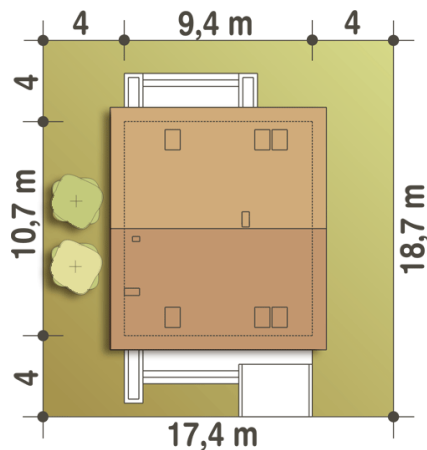
Opis projektu

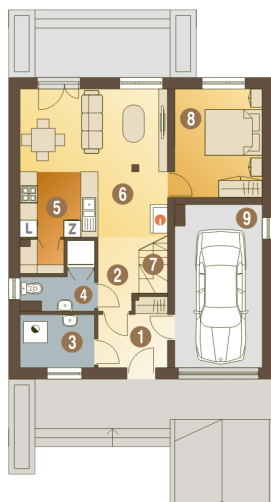
Radosna - dom jednorodzinny z poddaszem użytkowym dla 4-5 osobowej rodziny z wbudowanym garażem jedno stanowiskowym. Na parterze przewidziano kotłownię, wiatrołap, hol, garaż, łazienkę z prysznicem, spiżarnie, salon z kuchnią oraz pokój gościnny. Piętro obejmuje dużą łazienkę, trzy sypialnie, garderobę oraz komunikację. Dach na domu jest dwuspadowy. Radosna to propozycja domu ekonomicznego i eleganckiego.

Przekrój

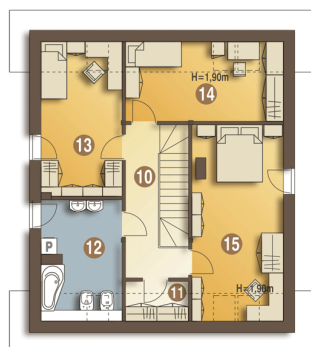


Sytuacje



Rzuty

Parter 77.10 m²

Wiatrołap	5.10 m ²
Hol	3.50 m ²
Kotłownia+C.O*	4.70 m ²
Łazienka	3.90 m ²
Spizarnia	1.70 m ²
Salon z kuchnią	25.70 m ²
Schody	4.20 m ²
Pokój	11.40 m ²
Garaż*	16.90 m ²


Piętro 63.20 m²

Przedpokój	7.30 m ²
Garderoba (strych)*	1.10 m ²
Łazienka	9.00 m ²
Sypialnia	12.50 m ²
Sypialnia	10.10 m ²
Sypialnia	18.40 m ²