

Podstawowe informacje



Dane techniczne projektu

Całkowita powierzchnia	80.10 m²
Powierzchnia użytkowa	80.10 m²
Powierzchnia zabudowy	102.60 m²
Powierzchnia dachu	153.20 m²
Kubatura	243.60 m³
Kąt nachylenia	30°
Wysokość budynku	6.20 m
Wymiary działki	19.12 x 17.28 m



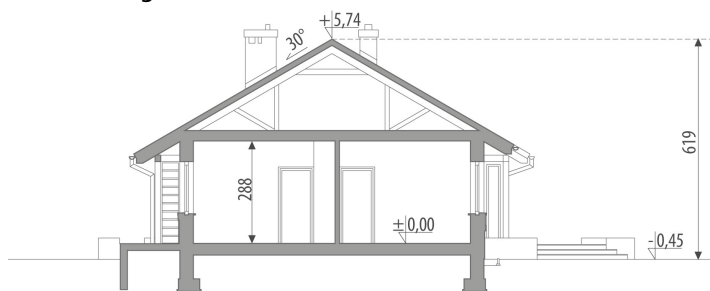
Opis projektu

Dom parterowy, przeznaczony dla 3-4-osobowej rodziny. Układ pomieszczeń podzielono na strefę dzienną i sypialną. W części ogólnej znajduje się wiatrołap z przejściem przez hall do otwartej przestrzeni przeszklonego salonu wraz z jadalnią i kuchnią. Z kuchni dostępne jest pomieszczenie gospodarcze. Istnieje możliwość wydzielenia osobnej kuchni. Część sypialna składa się z hallu i dostępnej z niego łazienki oraz dwóch pokoi.

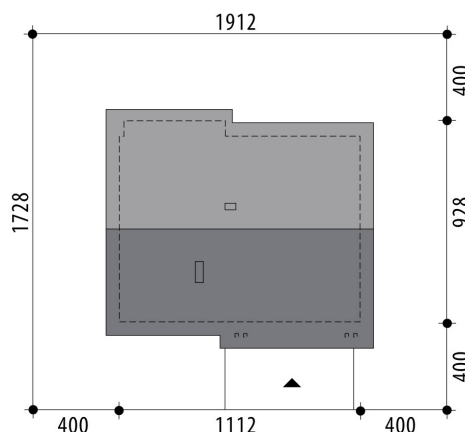
Elewacje

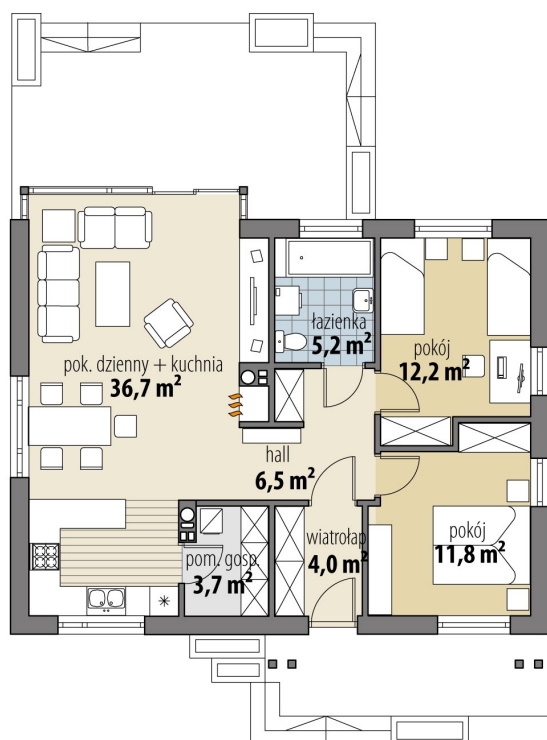


Przekrój



Sytuacje



Rzuty

Parter 80.10 m²

wiatrołap	4.00 m ²
hall	6.50 m ²
pom. gosp.	3.70 m ²
pok. dzienny + kuchnia	36.70 m²
łazienka	5.20 m ²
pokój	12.20 m²
pokój	11.80 m²