

Podstawowe informacje



Dane techniczne projektu

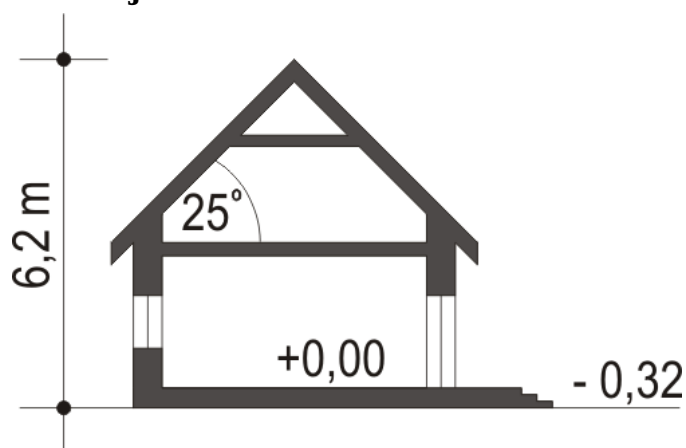
Całkowita powierzchnia	119.60 m ²
Powierzchnia użytkowa	115.10 m ²
Powierzchnia zabudowy	165 m ²
Powierzchnia dachu	216 m ²
Wymiary budynku	14.20 x 12.40 m
Kąt nachylenia	25°
Wysokość budynku	6.20 m
Wymiary działki	22.20 x 19.40 m



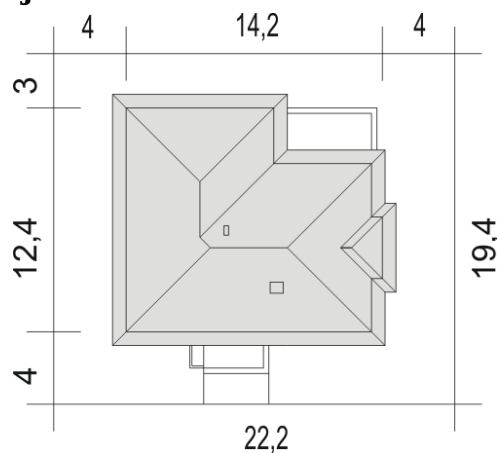
Opis projektu

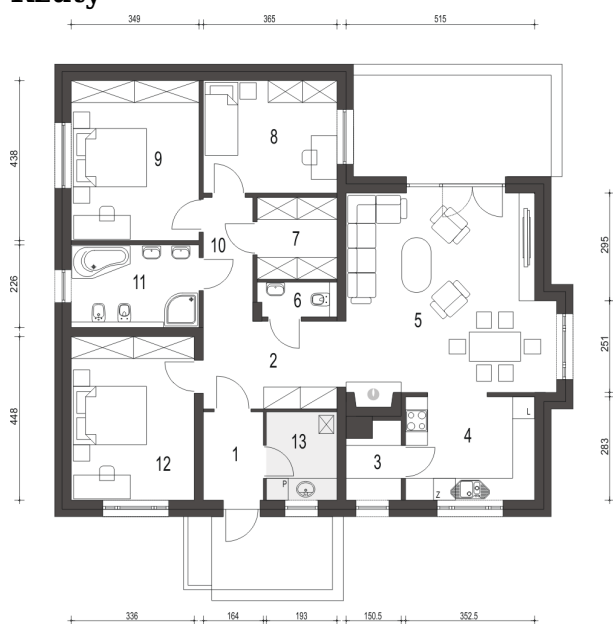
Projekt Radek IV to elegancki dom parterowy bez garażu.

Przekrój



Sytuacje



Rzuty

Parter 119.60 m²

Wiatrołap	3.90 m ²
Korytarz	4.50 m ²
Łazienka	7.70 m ²
Sypialnia	14.80 m ²
Pom. gospod.*	4.50 m ²
Hol	8.60 m ²
Spizarnia	2.80 m ²
Kuchnia	9.80 m ²
Salon	30.30 m ²
WC	1.90 m ²
Garderoba	4.80 m ²
Sypialnia	11.00 m ²
Sypialnia	15.00 m ²