

Podstawowe informacje



Dane techniczne projektu

| | |
|-------------------------------|-----------------------------|
| Całkowita powierzchnia | 284.90 m² |
| Powierzchnia użytkowa | 164 m² |
| Powierzchnia zabudowy | 146.20 m² |
| Powierzchnia dachu | 259 m² |
| Kubatura | 865 m³ |
| Wymiary budynku | 15 x 12.75 m |
| Kąt nachylenia | 40° |
| Wysokość budynku | 9.31 m |
| Wymiary działki | 23 x 23.15 m |



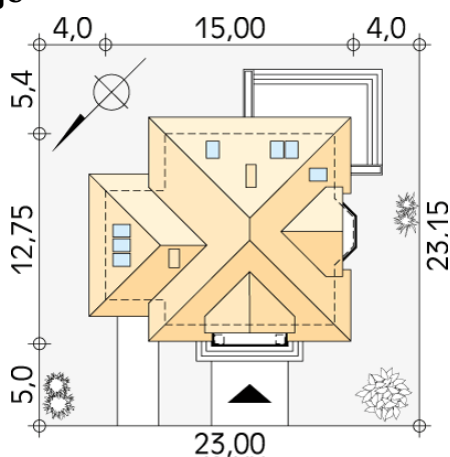
Opis projektu

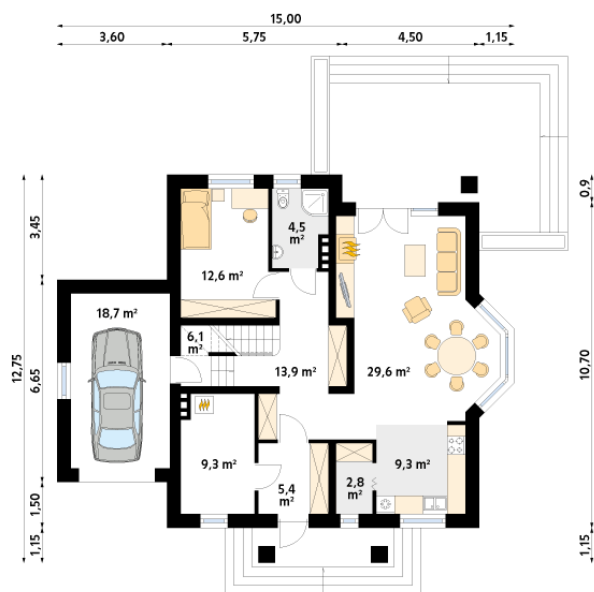
Dom mieszkalny jednorodzinny w użytkowym poddaszem i jednostanowiskowym garażu. Dm przeznaczony dla 5 - 6-osobowej rodziny. Na parterze znajduje się część dzienna oraz dodatkowy pokój (o funkcji sypialni bądź gabinetu). Na poddaszu zaprojektowano część nocną: cztery sypialnie, łazienkę, pralnię oraz garderobę.

Elewacje



Sytuacje



Rzuty

Parter 112.20 m²

| | |
|----------------------|----------------------|
| wiatrołap | 5.40 m ² |
| garaż | 18.70 m ² |
| korytarz/komunikacja | 13.90 m ² |
| pokój | 12.60 m ² |
| łazienka | 4.50 m ² |
| salon/jadalnia | 29.60 m ² |
| kuchnia | 9.30 m ² |
| spizarnia | 2.80 m ² |
| schody | 6.10 m ² |
| kotłownia | 9.30 m ² |


Poddasze 70.50 m²

| | |
|----------------------|----------------------|
| korytarz/komunikacja | 11.10 m ² |
| pralnia | 2.50 m ² |
| łazienka | 6.20 m ² |
| sypialnia | 8.70 m ² |
| sypialnia | 10.70 m ² |
| sypialnia | 18.90 m ² |
| garderoba | 2.20 m ² |
| sypialnia | 10.20 m ² |