

Podstawowe informacje


 dom dla Ciebie
 GALERIA PROJEKTÓW


Dane techniczne projektu

Całkowita powierzchnia	129.50 m²
Powierzchnia użytkowa	245.20 m²
Powierzchnia zabudowy	186.80 m²
Powierzchnia dachu	287.60 m²
Wymiary budynku	20 x 10.30 m
Kąt nachylenia	35°
Wysokość budynku	8.50 m
Wymiary działki	28 x 18.30 m


 dom dla Ciebie
 GALERIA PROJEKTÓW

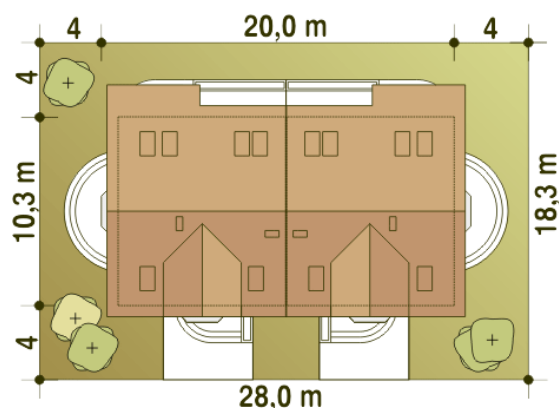

Opis projektu

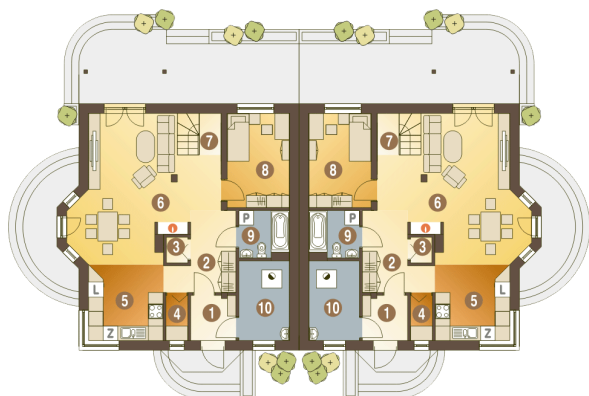
Klasyczny dom z użytkowym poddaszem nawet dla 5-6-cio osobowej rodziny, o proporcjonalnym wyglądzie i wyważonych detalach. Na parterze zaplanowano otwartą przestrzeń obejmującą salon ze schodami na poddasze, jadalnię oraz kuchnię z przyległą do niej spiżarnią. Parter obejmuje jeszcze dodatkowy pokój, dużą łazienkę oraz sporą kotłownię przewidzianą na różne rodzaje paliw (do wyboru). Z kotłowni można przejść do garażu i dalej do pomieszczenia gospodarczego. W centralnej części otwartej przestrzeni parteru zaprojektowano kominek i małą garderobę. Piętro to część nocna dla rodziny. Tu przewidzian...

Przekrój

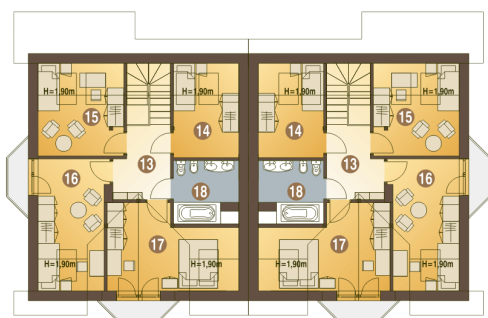


Sytuacje



Rzuty

Parter 74.80 m²

Wiatrołap	3.30 m ²
Kotłownia*	6.70 m ²
Hol	7.40 m ²
Garderoba	0.90 m ²
Spizarnia	1.60 m ²
Kuchnia	9.50 m ²
Salon+Jadalnia	28.20 m ²
Schody	3.70 m ²
Pokój	9.70 m ²
Łazienka	3.80 m ²


Piętro 54.70 m²

Hol	6.40 m ²
Sypialnia	7.20 m ²
Sypialnia	9.20 m ²
Sypialnia	11.70 m ²
Sypialnia	13.50 m ²
Łazienka	6.60 m ²