

Podstawowe informacje



Dane techniczne projektu

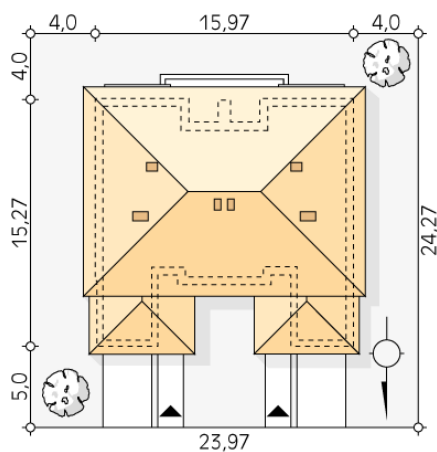
Całkowita powierzchnia	192.53 m²
Powierzchnia użytkowa	120.66 m²
Powierzchnia zabudowy	120.59 m²
Powierzchnia dachu	93.65 m²
Kubatura	971.12 m³
Wymiary budynku	15.97 x 15.27 m
Kąt nachylenia	15°
Wysokość budynku	8.22 m
Wymiary działki	23.97 x 24.27 m

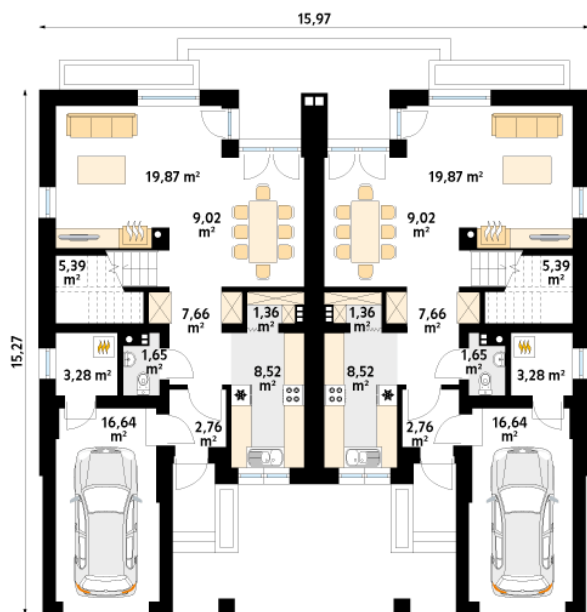


Opis projektu

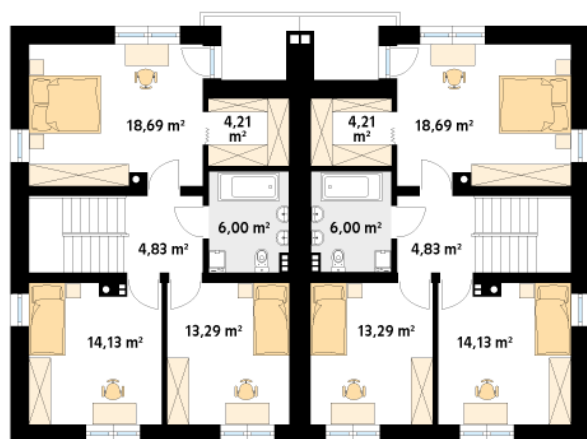
Projekt Purpurowy jest propozycją nowoczesnego, piętrowego budynku mieszkalnego w zabudowie bliźniaczej. Program funkcjonalny budynku podzielono na 2 strefy. Strefę dzienną parteru tworzą wiatrołap, hol, WC, kuchnia oraz salon z jadalnią. Na parterze znajdują się również jednostanowiskowy garaż i kotłownia. Strefa nocna na piętrze składa się z trzech sypialni oraz rodzinnej łazienki. Główna sypialnia gospodarzy posiada dodatkowo prywatną garderobę. Prosta bryła budynku bez dodatkowych tarasów i zadaszeń oraz oszczędne rozwiązania materiałowe sprawiają, że budynek jest ekonomiczny i prost...

Sytuacje



Rzuty

Parter 76.15 m²

wiatrołap	2.76 m ²
garaż	16.64 m ²
hol	7.66 m ²
wc	1.65 m ²
kuchnia	8.52 m ²
spizarnia	1.36 m ²
jadalnia	9.02 m ²
salon	19.87 m ²
schody	5.39 m ²
kotłownia	3.28 m ²


Poddasze 61.15 m²

korytarz/komunikacja	4.83 m ²
pokój	18.69 m ²
garderoba	4.21 m ²
łazienka	6.00 m ²
pokój	13.29 m ²
pokój	14.13 m ²