

Podstawowe informacje



Dane techniczne projektu

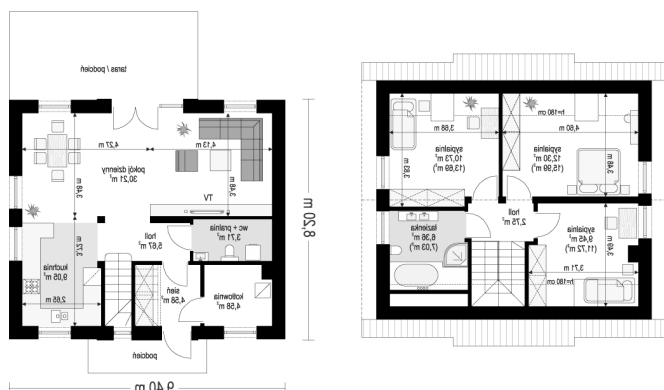
Całkowita powierzchnia	126 m²
Powierzchnia użytkowa	94.81 m²
Powierzchnia zabudowy	76.65 m²
Powierzchnia dachu	135.65 m²
Kubatura	425 m³
Wymiary budynku	9 x 8 m
Kąt nachylenia	45°
Wysokość budynku	8.26 m
Wymiary działki	17.40 x 16.20 m



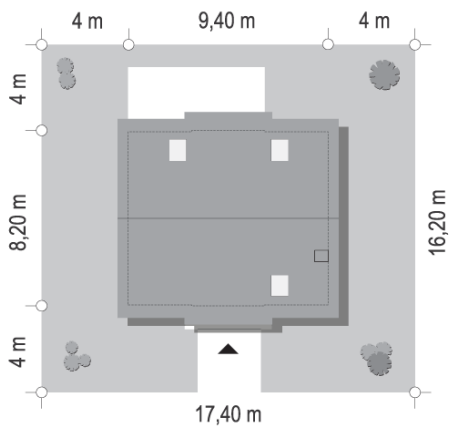
Opis projektu

Wariant projektu ze zmienionym układem i funkcją pomieszczeń, likwidacja komina, podniesiona ścianka kolankowa do 1 m, zmiany wymiaru okien.

Elewacje



Sytuacje



Rzuty
