

Podstawowe informacje


murator

Dane techniczne projektu

Całkowita powierzchnia	238.40 m²
Powierzchnia użytkowa	155.20 m²
Powierzchnia zabudowy	131.80 m²
Kubatura	909.50 m³
Kąt nachylenia	30°
Wysokość budynku	9.39 m
Wymiary działki	13.90 x 25.10 m


murator

Opis projektu

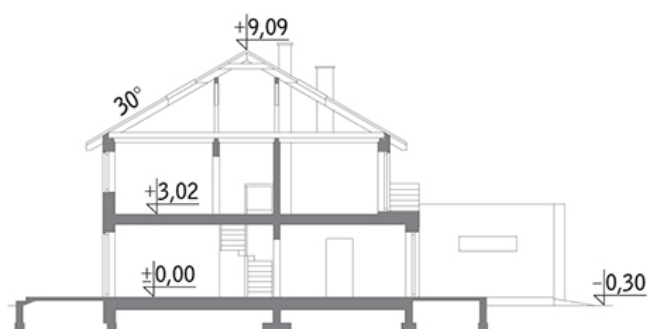
Przychylny - wariant II duży, okazały dom w zabudowie bliźniaczej. Idealny dla osób ceniących sobie nowoczesny wygląd i funkcjonalne rozwiązania. Bryła domu wpisuje się w najnowsze trendy m.in. za sprawą drewna na elewacji oraz biało-szaro-grafitowej kolorystyki. Dużą zaletą domu są dwie pełne kondygnacje, które nie ograniczają przestrzeni, z której mogą korzystać mieszkańcy, tak jak poddasze. W tym budynku może mieszkać wygodnie 5-, a nawet 6-osobowa rodzina.

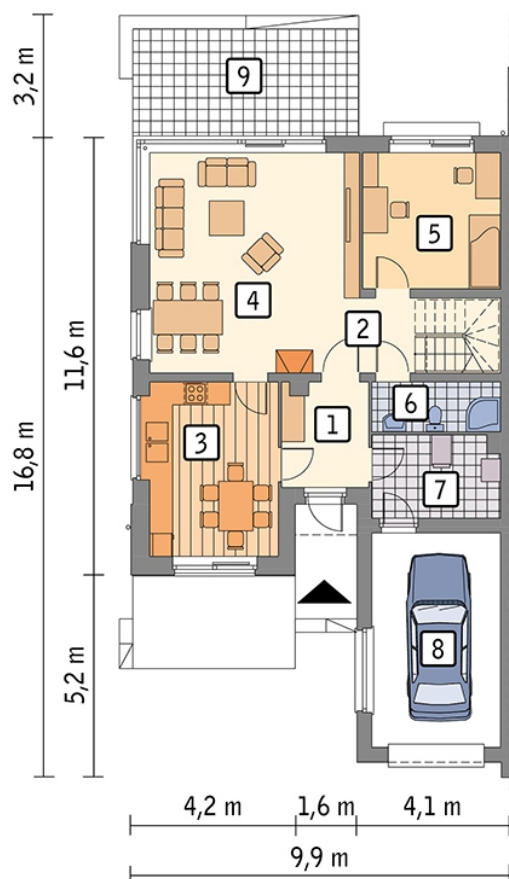
Architekt przewidział dla domowników aż 4 wygodne sypialnie na piętrze oraz dodatkową na parterz...

Elewacje



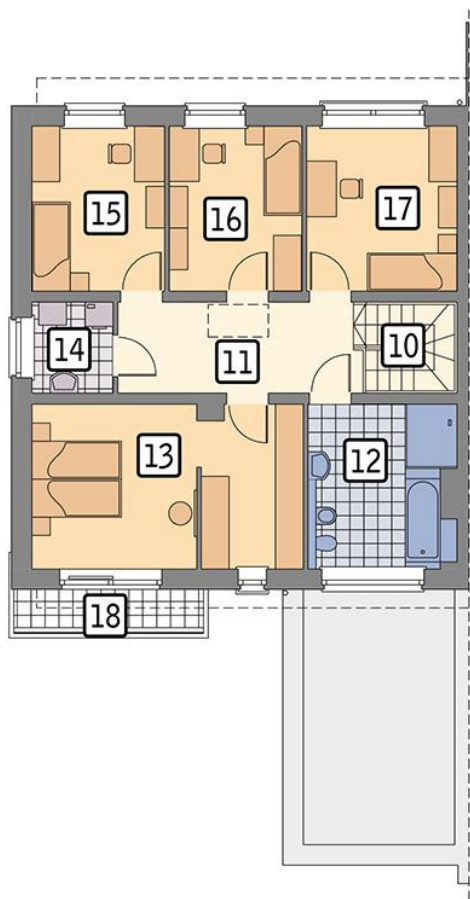
Przekrój



Rzuty

Parter 100.60 m²

przedsionek	5.90 m ²
hol	5.40 m ²
kuchnia + jadalnia	15.20 m ²
pokój dzienny	31.30 m ²
sypialnia	12.70 m ²
łazienka	4.40 m ²
kotłownia	7.00 m ²
garaż	18.70 m ²
taras	0.00 m ²

Piętro 80.30 m²



schody

4.10 m²

korytarz

10.10 m²

łazienka

10.90 m²

sypialnia

20.20 m²

pralnia

3.40 m²

sypialnia

10.10 m²

sypialnia

10.10 m²

sypialnia

11.40 m²

taras

0.00 m²