

Podstawowe informacje



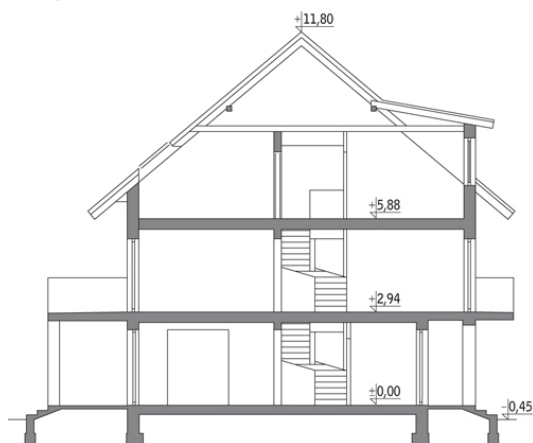
Dane techniczne projektu

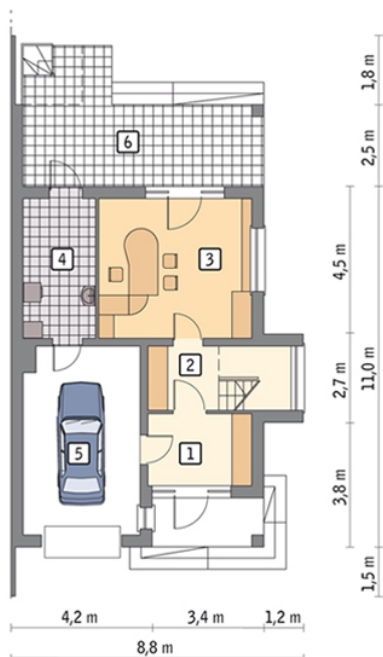
Całkowita powierzchnia	295.60 m²
Powierzchnia użytkowa	166.20 m²
Powierzchnia zabudowy	90.10 m²
Kubatura	867.20 m³
Kąt nachylenia	40°
Wysokość budynku	12.25 m
Wymiary działki	12.80 x 21.50 m

Opis projektu

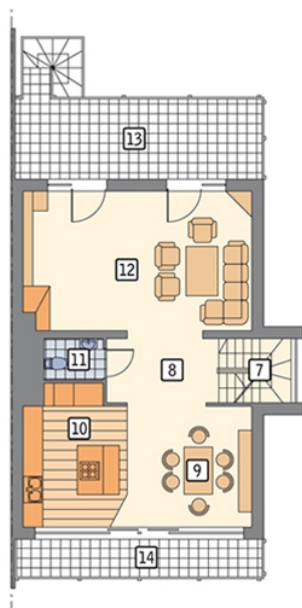
Duży, wygodny, trzykondygnacyjny dom do zabudowy bliźniaczej, dla rodziny średniej wielkości. Ze względu na rozplanowanie można go łatwo, w ramach adaptacji, przystosować na działkę ze spadkiem. Ozdobą prostych elewacji są balkony z pasami balustrad, a od ogrodu efektowne schody zewnętrzne. Przyziemie to obszerny przedsiónek z szafami, gabinet, klatka schodowa, duże pomieszczenie gospodarcze i garaż. Idealnie nadaje się na prowadzenie niewielkiej działalności gospodarczej. Pierwsze piętro to przestrzeń wspólna z wygodną kuchnią, dużą jadalnią z wyjściem na balkon i pokojem dziennym z...

Przekrój



Rzuty

Parter 62 m²

przedsionek	6.80 m ²
hol	6.30 m ²
gabinet	19.70 m ²
kotłownia	9.20 m ²
garaż	20.00 m ²
taras	0.00 m ²



Rzuty**Poddasze 59.40 m²**

schody	4.60 m ²
korytarz	10.40 m ²
sypialnia	14.40 m ²
łazienka	7.40 m ²
sypialnia	11.20 m ²
sypialnia	11.40 m ²