

Podstawowe informacje



Dane techniczne projektu

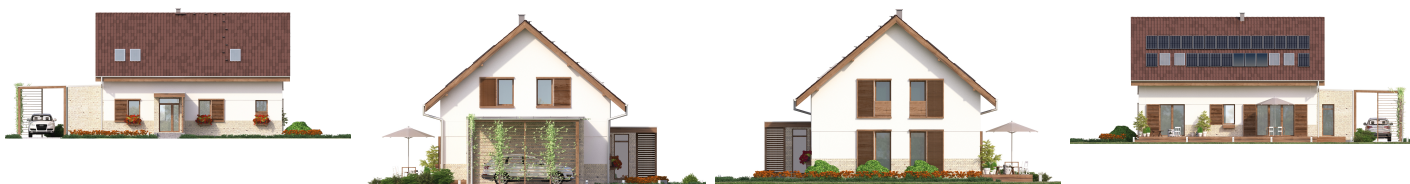
Całkowita powierzchnia	209.93 m²
Powierzchnia użytkowa	192 m²
Powierzchnia zabudowy	154.98 m²
Powierzchnia dachu	244.61 m²
Kubatura	1 m³
Kąt nachylenia	40°
Wysokość budynku	9.60 m
Wymiary działki	25.20 x 19.20 m



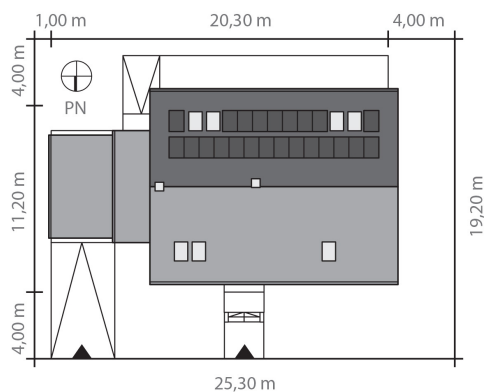
Opis projektu

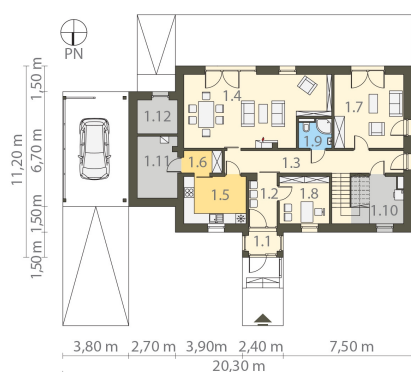
Dom parterowy, z użytkowym poddaszem, zaprojektowany został dla 4-5 osobowej rodziny ceniącej sobie zarówno komfort użytkowania wspólnej przestrzeni, jak i prywatność oraz wygodę każdego użytkownika z osobna. Gabinet usytuowany w strefie wejściowej pozwala na spotkanie w interesach bez ingerowania osób trzecich w prywatną część domu, a zamknięta kuchnia daje możliwość przyrządzenia dla gości wspaniałych potraw bez odsłonięcia choćby rąbka tajemnic kulinarnych gospodarzy. PRZESTRONNY to dom również dla rodzin wielopokoleniowych, gdzie najstarsi członkowie rod...

Elewacje

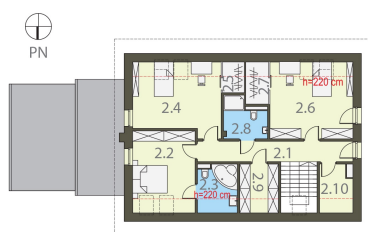


Sytuacje



Rzuty

Parter 115.78 m²

Wiatrołap	1.83 m ²
Pralnia z suszarnią	8.12 m ²
Pom. techniczne	8.47 m ²
Pom. na sprzęt ogrodowy	4.63 m ²
Hol	4.52 m ²
Komunikacja	13.63 m ²
Pokój dzienny z jadalnią	33.17 m ²
Kuchnia	10.00 m ²
Spizarnia	2.90 m ²
Pokój gościnny	17.41 m ²
Gabinet	8.00 m ²
Łazienka	3.10 m ²


Piętro 94.15 m²

Komunikacja	15.98 m ²
Pom. gospodarcze	4.31 m ²
Sypialnia	15.67 m ²
Łazienka	5.34 m ²
Pokój	18.43 m ²
Garderoba	1.73 m ²
Pokój	19.39 m ²
Garderoba	2.68 m ²
Łazienka	5.22 m ²
Garderoba/pom. gospodarcze	5.40 m ²