

Podstawowe informacje



Dane techniczne projektu

Całkowita powierzchnia	74.65 m²
Powierzchnia użytkowa	64.84 m²
Powierzchnia zabudowy	47.72 m²
Powierzchnia dachu	128.60 m²
Kubatura	196 m³
Wymiary budynku	8 x 5 m
Kąt nachylenia	45°
Wysokość budynku	6.68 m
Wymiary działki	16.66 x 15.39 m



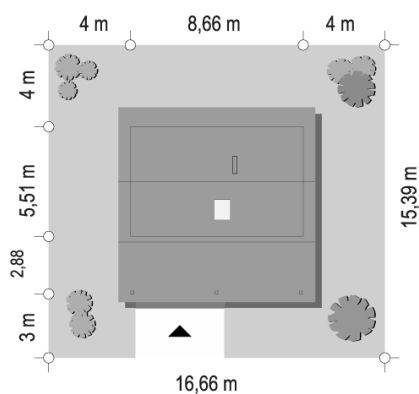
Opis projektu

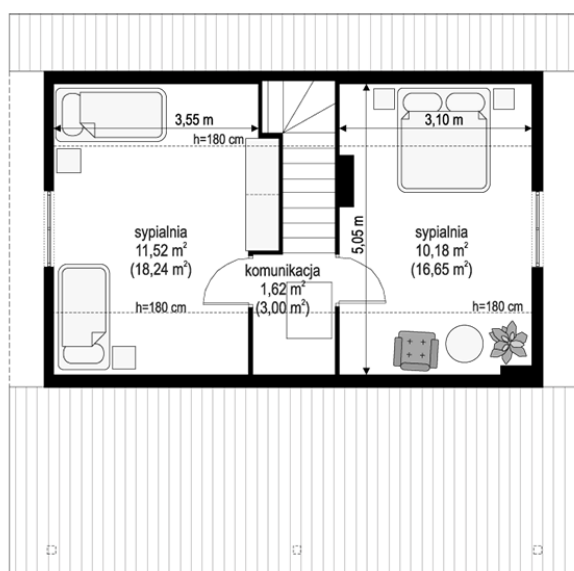
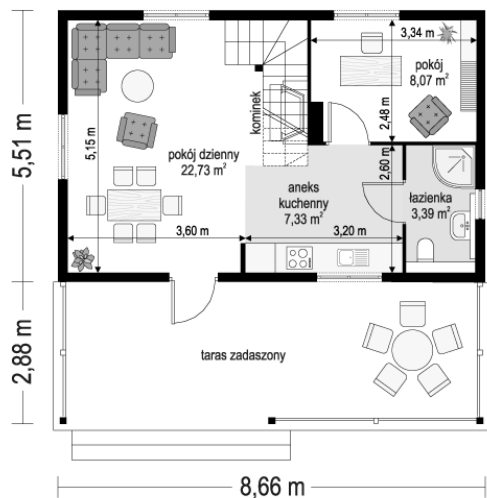
Wariant domku ze zmienionym układem pomieszczeń, oraz dodatkowym pokojem na parterze.

Elewacje



Sytuacje



Rzuty


Rzuty