

Podstawowe informacje



Dane techniczne projektu

Całkowita powierzchnia	149.90 m²
Powierzchnia użytkowa	149.90 m²
Powierzchnia zabudowy	142.60 m²
Powierzchnia dachu	236.70 m²
Kubatura	529.30 m³
Kąt nachylenia	40°
Wysokość budynku	8.50 m
Wymiary działki	22.08 x 20.18 m



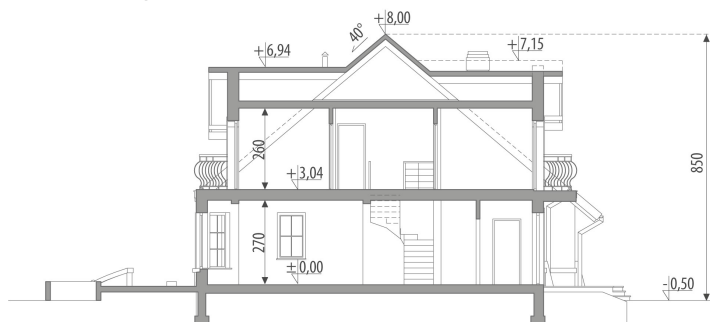
Opis projektu

Dom z poddaszem użytkowym, niepodpiwniczony, przeznaczony dla 4-5 osobowej rodziny. Na parterze znajduje się część dzienna i gospodarcza, na poddaszu zlokalizowano część nocną z sypialniami, łazienką i pralnię. Atrakcją domu mogą stać się otwarte na jadalnię i pokój dzienny schody. Centralnie zlokalizowany kominek umożliwia rozprowadzenie ciepła po całym domu. W ramach adaptacji można wydzielić kuchnię ścianką, a także zabudować schody. Projekt dostępny w wersji z garażem jedno stanowiskowym - Proton I oraz z podpiwniczeniem - Proton Ip. Projekt może być wykorzystany do zabudowy bliźniaczej.

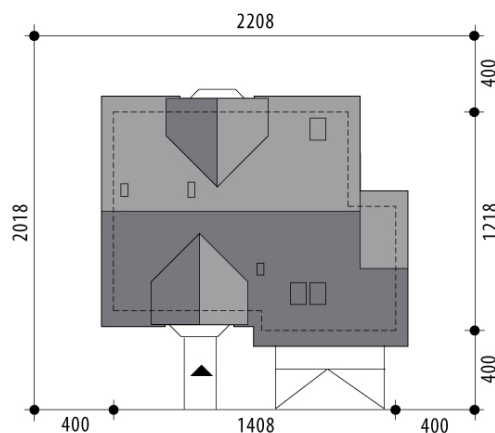
Elewacje

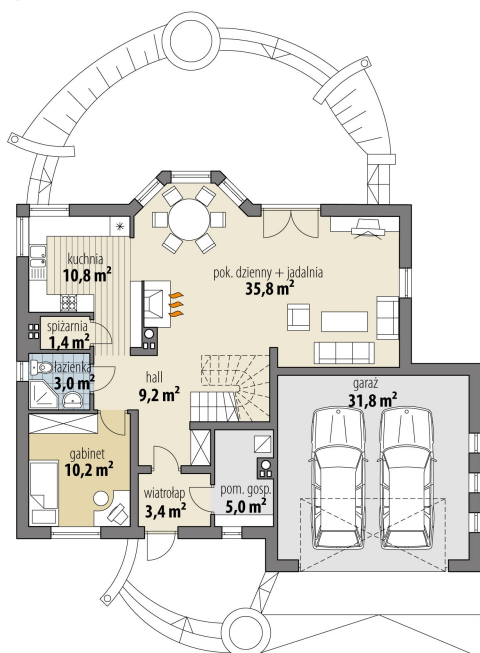


Przekrój

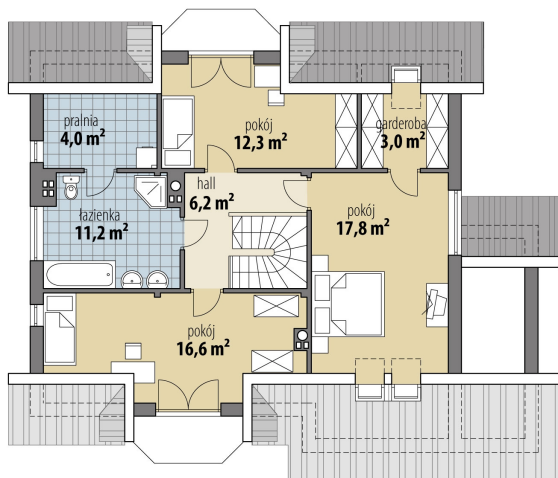


Sytuacje



Rzuty

Parter 78.80 m²

wiatrołap	3.40 m ²
hall	9.20 m ²
kuchnia	10.80 m ²
spizarnia	1.40 m ²
pok. dzienny + jadalnia	35.80 m ²
łazienka	3.00 m ²
gabinet	10.20 m ²
pom. gosp.	5.00 m ²
garaż	31.80 m ²


Poddasze 71.10 m²

hall	6.20 m ²
pokój	12.30 m ²
garderoba	3.00 m ²
pokój	17.80 m ²
pokój	16.60 m ²
łazienka	11.20 m ²
pralnia	4.00 m ²