

## Podstawowe informacje



## Dane techniczne projektu

|                               |                             |
|-------------------------------|-----------------------------|
| <b>Całkowita powierzchnia</b> | <b>149.90 m<sup>2</sup></b> |
| <b>Powierzchnia użytkowa</b>  | <b>149.90 m<sup>2</sup></b> |
| <b>Powierzchnia zabudowy</b>  | <b>136.90 m<sup>2</sup></b> |
| <b>Powierzchnia dachu</b>     | <b>212.10 m<sup>2</sup></b> |
| <b>Kubatura</b>               | <b>494.30 m<sup>3</sup></b> |
| <b>Kąt nachylenia</b>         | <b>40°</b>                  |
| <b>Wysokość budynku</b>       | <b>8.50 m</b>               |
| <b>Wymiary działki</b>        | <b>19.99 x 20.19 m</b>      |



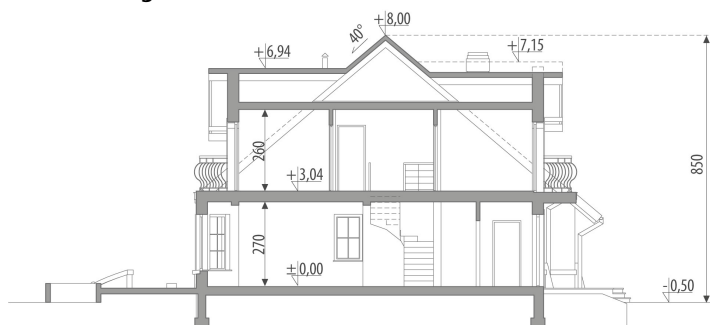
## Opis projektu

Dom z poddaszem użytkowym, niepodpiwniczony, przeznaczony dla 4-5 osobowej rodziny. Na parterze znajduje się część dzienna i gospodarcza, na poddaszu trzy sypialnie, łazienka i pralnia. Atrakcją domu mogą stać się otwarte na jadalnię i pokój dzienny schody. Centralnie zlokalizowany kominek umożliwia rozprowadzenie ciepła po całym domu. Projekt dostępny w wersji z garażem dwustanowiskowym - Proton II oraz w wersji z podpiwniczeniem - Proton Ip. Projekt może być wykorzystany do zabudowy bliźniaczej.

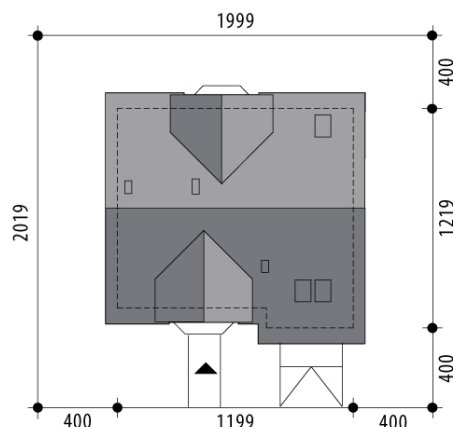
## Elewacje

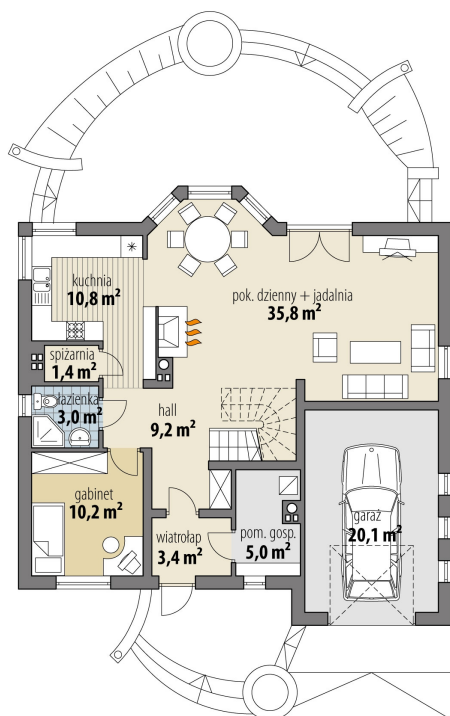


## Przekrój

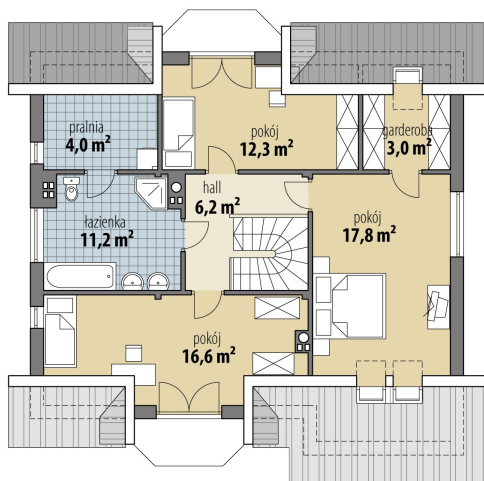


## Sytuacje



**Rzuty**

**Parter 78.80 m<sup>2</sup>**

|                         |                      |
|-------------------------|----------------------|
| wiatrołap               | 3.40 m <sup>2</sup>  |
| hall                    | 9.20 m <sup>2</sup>  |
| kuchnia                 | 10.80 m <sup>2</sup> |
| spizarnia               | 1.40 m <sup>2</sup>  |
| pok. dzienny + jadalnia | 35.80 m <sup>2</sup> |
| łazienka                | 3.00 m <sup>2</sup>  |
| gabinet                 | 10.20 m <sup>2</sup> |
| pom. gosp.              | 5.00 m <sup>2</sup>  |
| garaż                   | 20.10 m <sup>2</sup> |


**Poddasze 71.10 m<sup>2</sup>**

|           |                      |
|-----------|----------------------|
| hall      | 6.20 m <sup>2</sup>  |
| pokój     | 12.30 m <sup>2</sup> |
| garderoba | 3.00 m <sup>2</sup>  |
| pokój     | 17.80 m <sup>2</sup> |
| pokój     | 16.60 m <sup>2</sup> |
| łazienka  | 11.20 m <sup>2</sup> |
| pralnia   | 4.00 m <sup>2</sup>  |