

Podstawowe informacje



Dane techniczne projektu

Całkowita powierzchnia	96.10 m²
Powierzchnia użytkowa	96.10 m²
Powierzchnia zabudowy	125.10 m²
Powierzchnia dachu	168 m²
Kubatura	371.50 m³
Kąt nachylenia	20°
Wysokość budynku	5.60 m
Wymiary działki	19.96 x 18.46 m



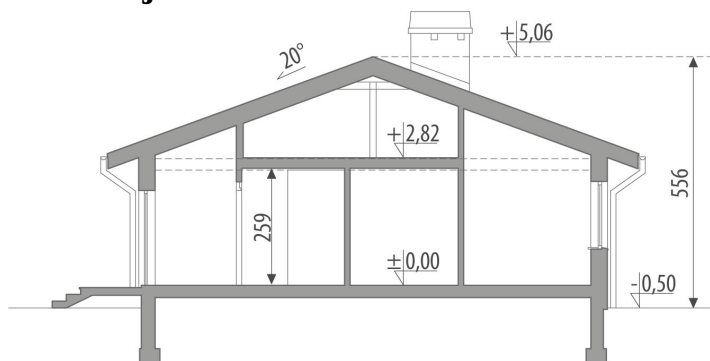
Opis projektu

Dom parterowy dla czteroosobowej rodziny. Podzielony na dwie strefy: część dzienna - wiatrolap, hall, pokój, kuchnia; część nocna - trzy sypialnie, łazienka, pomieszczenie gospodarcze z WC. Brak stropu i widoczna konstrukcja dachu w pokojach nadają im wyjątkowy charakter. Nad pomieszczeniem gospodarczym przewidziano strop drewniany i stryszek pełniący funkcje magazynowe.

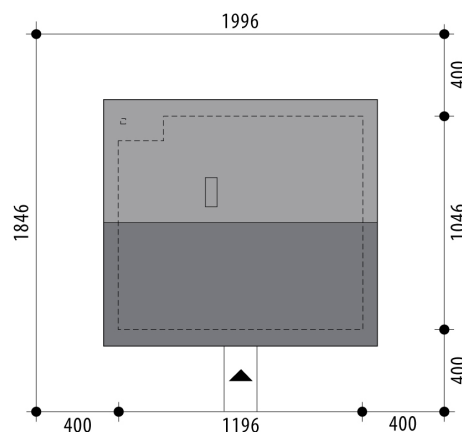
Elewacje

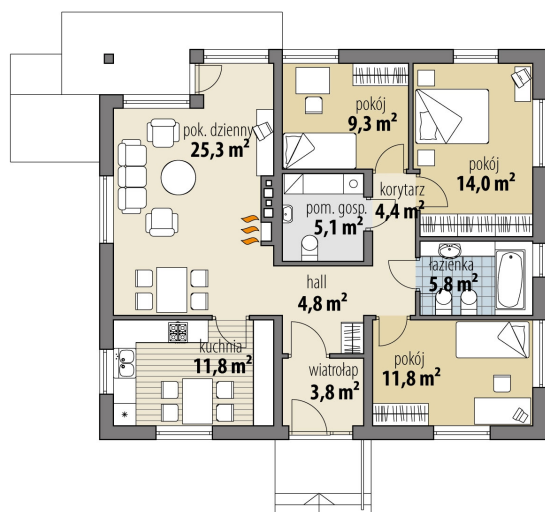


Przekrój



Sytuacje



Rzuty

Parter 96.10 m²

wiatrołap	3.80 m ²
pok. dzienny	25.30 m ²
hall	4.80 m ²
komunikacja	4.40 m ²
pokój	11.80 m ²
łazienka	5.80 m ²
pokój	14.00 m ²
pokój	9.30 m ²
pom. gosp.	5.10 m ²
kuchnia	11.80 m ²