

## Podstawowe informacje



## Dane techniczne projektu

<b>Całkowita powierzchnia</b>	<b>232.86 m<sup>2</sup></b>
<b>Powierzchnia użytkowa</b>	<b>151.84 m<sup>2</sup></b>
<b>Powierzchnia zabudowy</b>	<b>118.03 m<sup>2</sup></b>
<b>Powierzchnia dachu</b>	<b>137 m<sup>2</sup></b>
<b>Kubatura</b>	<b>416.94 m<sup>3</sup></b>
<b>Wymiary budynku</b>	<b>9.73 x 12.13 m</b>
<b>Kąt nachylenia</b>	<b>42°</b>
<b>Wysokość budynku</b>	<b>8.62 m</b>
<b>Wymiary działki</b>	<b>20.13 x 18.73 m</b>



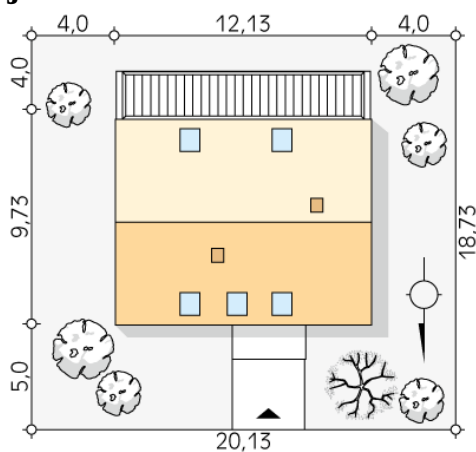
## Opis projektu

Promyk to interesujący projekt domu o nowoczesnej formie i funkcjonalnym programie wewnętrznym. Współczesny wygląd budynku podkreślają zaprojektowane na elewacji ogrodowej przeszklenia, które wizualnie dodają lekkości i doskonale doświetlają wnętrze domu. Naturalna okładzina w parterze, portfenetry na poddaszu oraz duże przeszklenia podkreślają nowoczesny charakter domu. Na parterze zaprojektowano strefę dzienną, w skład której wchodzi kuchnia z wydzieloną spiżarnią, jadalnia oraz przestronny salon. Na parterze znajduje się także ustawny, dobrze doświetlony pokój gościnny. Warto również...

## Elewacje



## Sytuacje



**DOBRY DOM**  
ul. Wrzesława Romańczuka 6, 35-302 Rzeszów  
+48 17 852 52 30  
08:00 - 16:00

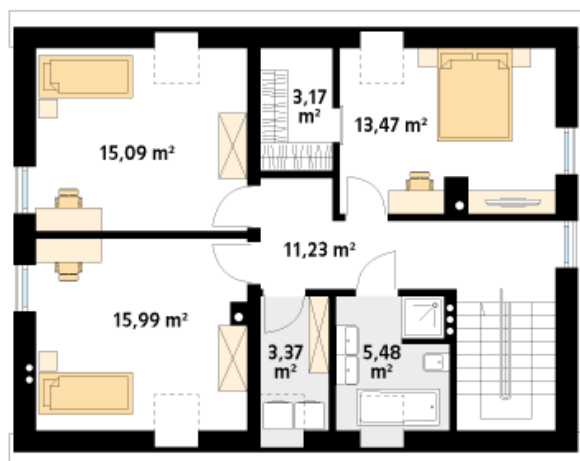
waldemar.kowalski@grupadobrydom.pl

Podane ceny nie stanowią oferty handlowej w rozumieniu art. 66 par. 1 Kodeksu Cywilnego

**Rzuty**

**Parter 84.04 m<sup>2</sup>**

wiatrołap	4.58 m <sup>2</sup>
korytarz/komunikacja	17.47 m <sup>2</sup>
spiżarnia	2.86 m <sup>2</sup>
kuchnia	11.57 m <sup>2</sup>
salon/jadalnia	24.50 m <sup>2</sup>
pokój	11.88 m <sup>2</sup>
kotłownia	7.49 m <sup>2</sup>
łazienka	3.69 m <sup>2</sup>


**Poddasze 67.80 m<sup>2</sup>**

korytarz/komunikacja	11.23 m <sup>2</sup>
łazienka	5.48 m <sup>2</sup>
pomieszczenie gospodarcze	3.37 m <sup>2</sup>
pokój	15.99 m <sup>2</sup>
pokój	15.09 m <sup>2</sup>
garderoba	3.17 m <sup>2</sup>
sypialnia	13.47 m <sup>2</sup>