

Podstawowe informacje



Dane techniczne projektu

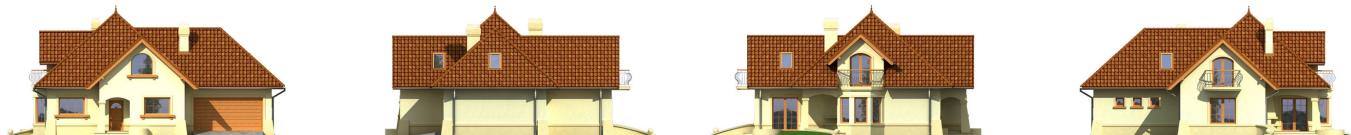
Całkowita powierzchnia	150.10 m²
Powierzchnia użytkowa	150.10 m²
Powierzchnia zabudowy	154.30 m²
Powierzchnia dachu	279.30 m²
Kubatura	567.60 m³
Kąt nachylenia	42°
Wysokość budynku	8.60 m
Wymiary działki	24.43 x 22.58 m



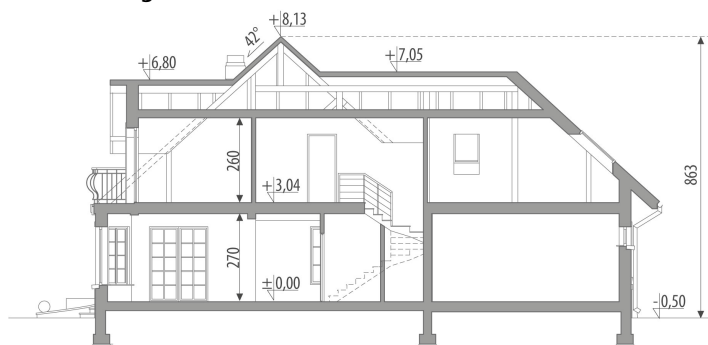
Opis projektu

Dom z poddaszem użytkowym, niepodpiwniczony, przeznaczony dla 4-5 osobowej rodziny. Na parterze znajduje się część dzienna z salonem połączonym z jadalnią i bezpośrednim dostępem do kuchni, część gospodarcza, łazienka oraz gabinet. Na poddaszu zlokalizowano część nocną z sypialniami, ogólnodostępną łazienką i pralnią oraz sypialnię rodziców. Projekt dostępny w wersji z garażem jednostanowiskowym - Prometeusz. Projekt może być wykorzystany do zabudowy bliźniaczej.

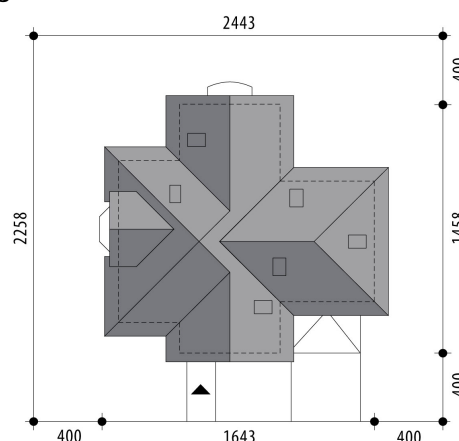
Elewacje

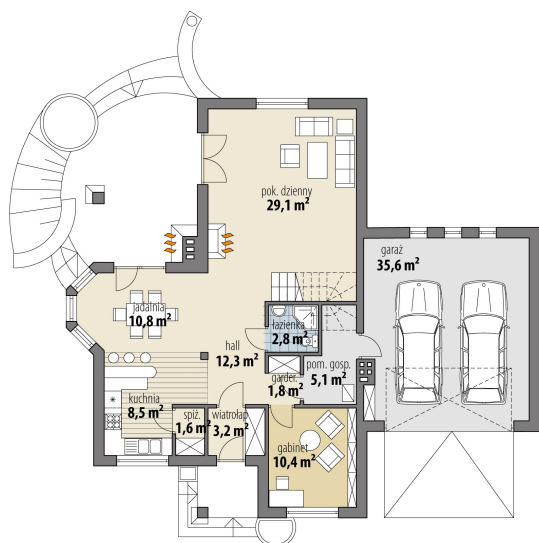


Przekrój

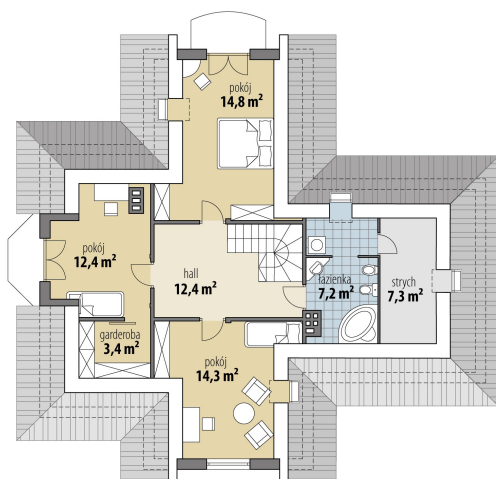


Sytuacje



Rzuty

Parter 85.60 m²

wiatrołap	3.20 m ²
kom. gosp.	5.10 m ²
garaż	35.60 m ²
garderoba	1.80 m ²
hall	12.30 m ²
spizarnia	1.60 m ²
kuchnia	8.50 m ²
jabdlnia	10.80 m ²
pok. dzienny	29.10 m ²
łazienka	2.80 m ²
gabinet	10.40 m ²


Poddasze 64.50 m²

hall	12.40 m ²
pokój	14.80 m ²
pokój	12.40 m ²
garderoba	3.40 m ²
pokój	14.30 m ²
łazienka	7.20 m ²
strych	7.30 m ²