

Podstawowe informacje



Dane techniczne projektu

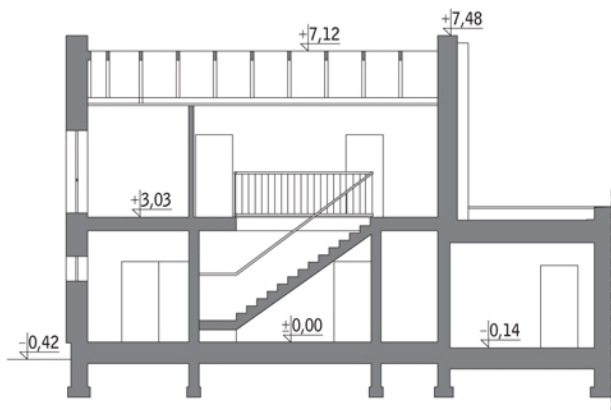
| | |
|-------------------------------|-----------------------------|
| Całkowita powierzchnia | 198.80 m² |
| Powierzchnia użytkowa | 99.10 m² |
| Powierzchnia zabudowy | 117.40 m² |
| Kubatura | 618.70 m³ |
| Kąt nachylenia | 35° |
| Wysokość budynku | 7.90 m |
| Wymiary działki | 17.50 x 17 m |

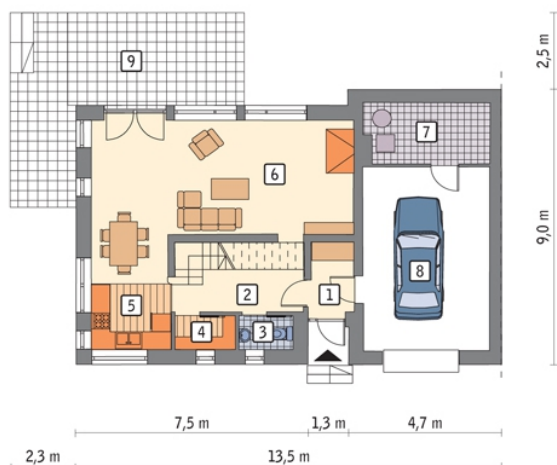


Opis projektu

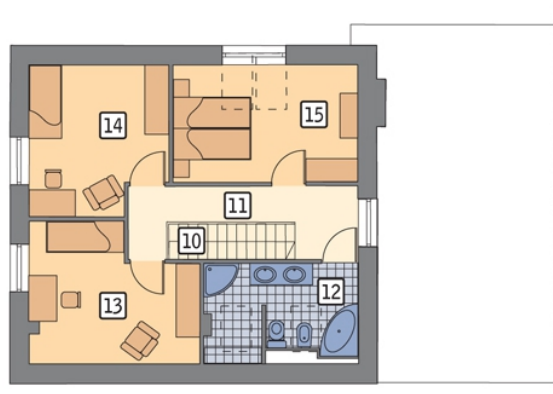
Elegancki dom utrzymany w nowoczesnej stylistyce, doskonały do zabudowy bliźniaczej. Czystą, minimalistyczną bryłę ozdabiają nietypowo zaaranżowane okna. W poziomie zostały one podkreślone pasem kolorowego tynku, a w pionie - boniami. Dach domu wykańcza blacha, natomiast nad garażem autor zaprojektował warstwy pozwalające na stworzenie ogrodu na dachu, co będzie dodatkową atrakcją dla domowników. Wnętrze odpowiada potrzebom 4-osobowej rodziny, która kocha przestrzeń i światło. Taki jest właśnie salon zajmujący dużą część parteru, otwarty na ogród za sprawą dużych...

Przekrój



Rzuty

Parter 111.10 m²

| | |
|--------------------|----------------------|
| przedsionek | 3.30 m ² |
| hol | 6.50 m ² |
| wc | 1.90 m ² |
| spizarnia | 2.10 m ² |
| kuchnia + jadalnia | 18.60 m ² |
| pokój dzienny | 22.60 m ² |
| kotłownia | 7.60 m ² |
| garaż | 22.50 m ² |
| taras | 26.00 m ² |


Poddasze 44.10 m²

| | |
|-----------|---------------------|
| schody | 3.10 m ² |
| hol | 7.80 m ² |
| łazienka | 5.80 m ² |
| sypialnia | 9.10 m ² |
| sypialnia | 9.10 m ² |
| sypialnia | 9.20 m ² |