

Podstawowe informacje



Dane techniczne projektu

Całkowita powierzchnia	271.51 m²
Powierzchnia użytkowa	170.29 m²
Powierzchnia zabudowy	161.34 m²
Powierzchnia dachu	327 m²
Kubatura	822.38 m³
Wymiary budynku	19.75 x 11.50 m
Kąt nachylenia	40°
Wysokość budynku	8.67 m
Wymiary działki	27.75 x 20.50 m



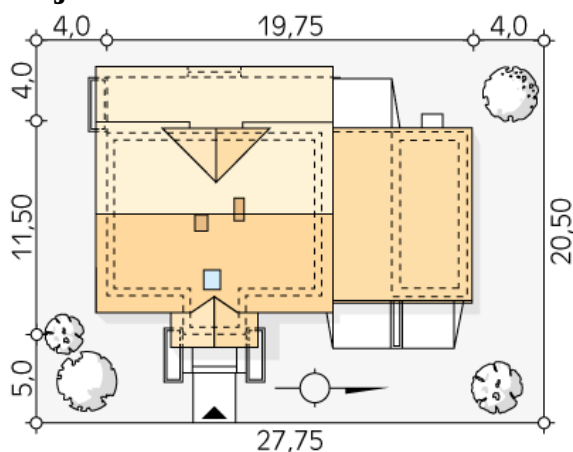
Opis projektu

Poziomkowy 2 to dom jednorodzinny, niepodpiwniczony z użytkowym poddaszem oraz garażem z wiatą. Na parterze znajduje się salon połączony z jadalnią oraz otwarta kuchnia z łatwo dostępną spiżarnią. Atutem projektu jest dodatkowy pokój na parterze sąsiadujący z ogólnodostępną łazienką. Na poddaszu wygospodarowano trzy sypialnie, garderobę oraz łazienkę. Projekt wyróżnia się poprzez zadaszony taras od strony elewacji ogrodowej oraz przestrzeń pod wiatą, która może służyć jako dodatkowe miejsce parkingowe.

Elewacje



Sytuacje



DOBRY DOM
ul. Wrzesława Romańczuka 6, 35-302 Rzeszów
+48 17 852 52 30
08:00 - 16:00

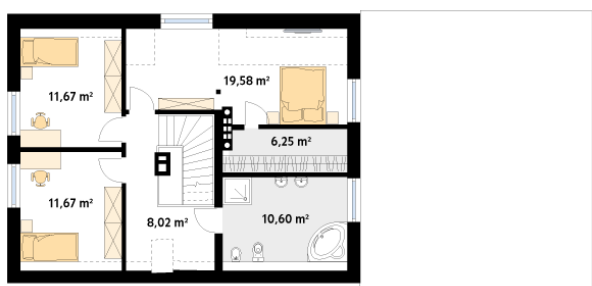
waldemar.kowalski@grupadobrydom.pl

Podane ceny nie stanowią oferty handlowej w rozumieniu art. 66 par. 1 Kodeksu Cywilnego

Rzuty

Parter 121.49 m²

wiatrołap	5.26 m ²
salon/jadalnia	58.26 m ²
kuchnia	14.86 m ²
łazienka	4.43 m ²
spiżarnia	3.55 m ²
pokój	8.27 m ²
pomieszczenie gospodarcze	7.87 m ²
garaż	18.99 m ²


Poddasze 67.79 m²

korytarz/komunikacja	8.02 m ²
pokój	11.67 m ²
pokój	11.67 m ²
sypialnia	19.58 m ²
garderoba	6.25 m ²
łazienka	10.60 m ²