

Podstawowe informacje



Dane techniczne projektu

Całkowita powierzchnia	110.75 m²
Powierzchnia użytkowa	60.79 m²
Powierzchnia zabudowy	63.05 m²
Powierzchnia dachu	110 m²
Kubatura	264 m³
Wymiary budynku	10.25 x 6.50 m
Kąt nachylenia	45°
Wysokość budynku	6.88 m
Wymiary działki	21.50 x 16 m



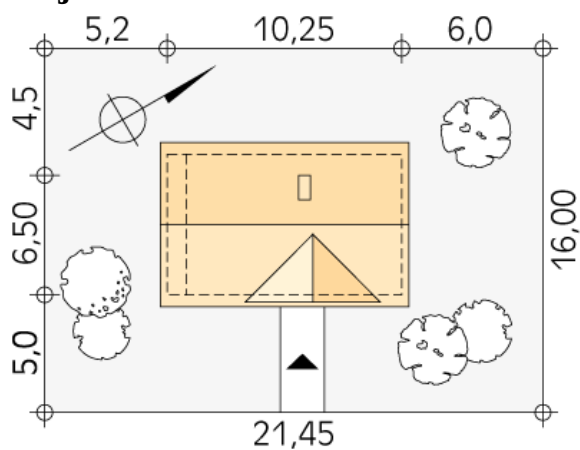
Opis projektu

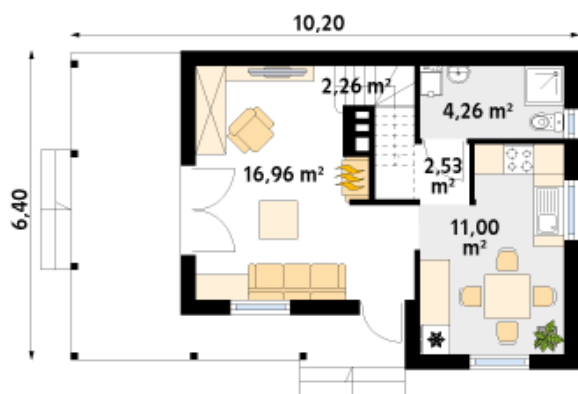
Mały letniskowy domek z czterema pokojami na poddaszu. Jadalnia z aneksem kuchennym. Pokój kominkowy z wyjściem na taras.

Elewacje

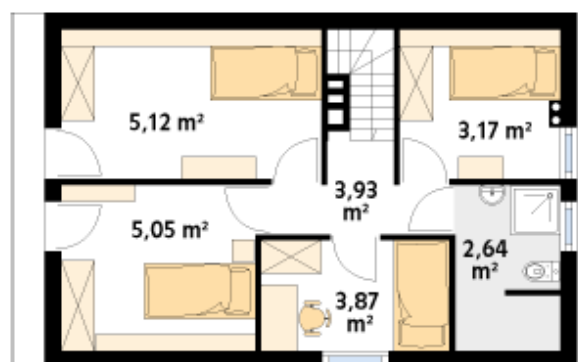


Sytuacje



Rzuty

Parter 37.01 m²

salon	16.96 m ²
korytarz/komunikacja	2.53 m ²
łazienka	4.26 m ²
kuchnia	11.00 m ²
schody	2.26 m ²


Poddasze 23.78 m²

korytarz/komunikacja	3.93 m ²
sypialnia	3.87 m ²
sypialnia	5.05 m ²
sypialnia	5.12 m ²
sypialnia	3.17 m ²
łazienka	2.64 m ²