

Podstawowe informacje



Dane techniczne projektu

Całkowita powierzchnia	132.41 m²
Powierzchnia użytkowa	71.74 m²
Powierzchnia zabudowy	73.65 m²
Powierzchnia dachu	124.88 m²
Kubatura	377.32 m³
Wymiary budynku	9.85 x 7.35 m
Kąt nachylenia	45°
Wysokość budynku	7.64 m
Wymiary działki	17.95 x 16.35 m



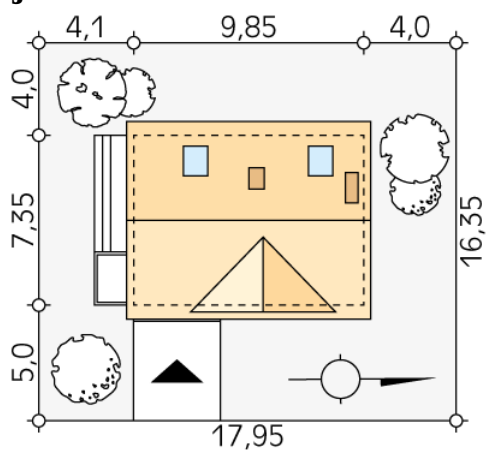
Opis projektu

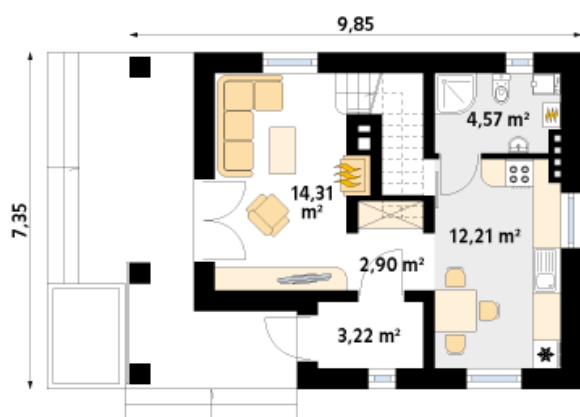
Mały, funkcjonalny dom jednorodzinny z użytkowym poddaszem o prostej, tradycyjnej bryle. Wyraźny podział funkcjonalny na część dzienną (parter) i nocną (poddasze). Na parterze zlokalizowano pokój dzienny z kominkiem i przyległym zadaszonym tarasem, kuchnię z jadalnią i łazienkę. Na poddaszu znajdują się trzy sypialnie, łazienka i garderoba. Projekt idealny dla 3 - 4-osobowej rodziny.

Elewacje

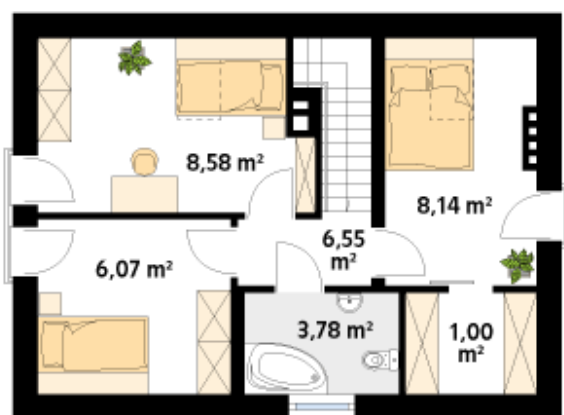


Sytuacje



Rzuty

Parter 37.21 m²

wiatrołap	3.22 m ²
hol	2.90 m ²
salon	14.31 m ²
łazienka	4.57 m ²
kuchnia/jadalnia	12.21 m ²


Poddasze 34.12 m²

korytarz/komunikacja	6.55 m ²
łazienka	3.78 m ²
sypialnia	6.07 m ²
sypialnia	8.58 m ²
sypialnia	8.14 m ²
garderoba	1.00 m ²