

## Podstawowe informacje



## Dane techniczne projektu

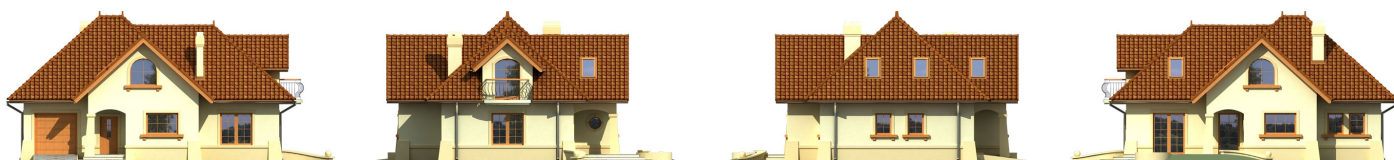
<b>Całkowita powierzchnia</b>	<b>139.40 m<sup>2</sup></b>
<b>Powierzchnia użytkowa</b>	<b>139.40 m<sup>2</sup></b>
<b>Powierzchnia zabudowy</b>	<b>131.30 m<sup>2</sup></b>
<b>Powierzchnia dachu</b>	<b>243.10 m<sup>2</sup></b>
<b>Kubatura</b>	<b>491.20 m<sup>3</sup></b>
<b>Kąt nachylenia</b>	<b>42°</b>
<b>Wysokość budynku</b>	<b>8.20 m</b>
<b>Wymiary działki</b>	<b>22.28 x 20.18 m</b>



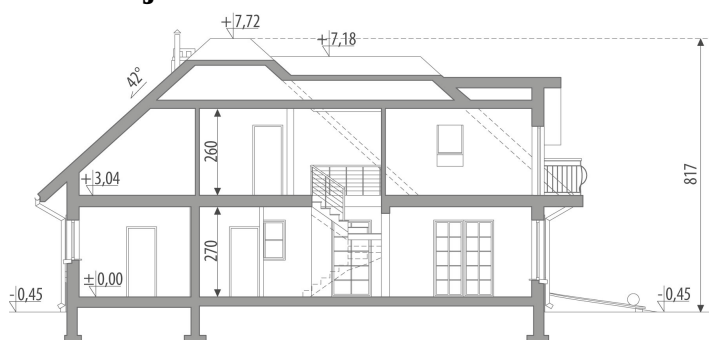
## Opis projektu

Dom z poddaszem użytkowym, niepodpiwniczony, przeznaczony dla 4-5 osobowej rodziny. Na parterze zlokalizowano część dzienną i gospodarczą. Na poddaszu znajduje się część nocna z trzema sypialniami i dwiema łazienkami. Atrakcją domu mogą stać się schody otwarte na jadalnię i pokój dzienny. W ramach adaptacji można wydzielić ścianką działową pokój dzienny oraz zabudować schody. Projekt dostępny w wersji bez lukarny nad salonem - Posejdon.

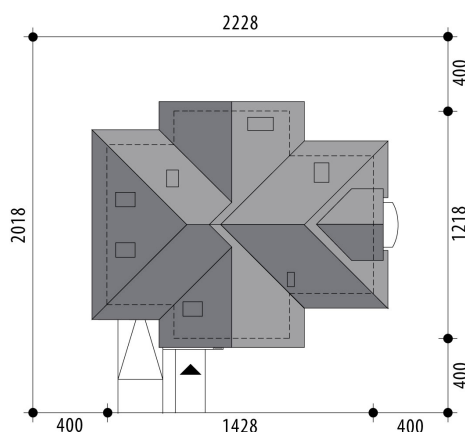
## Elewacje

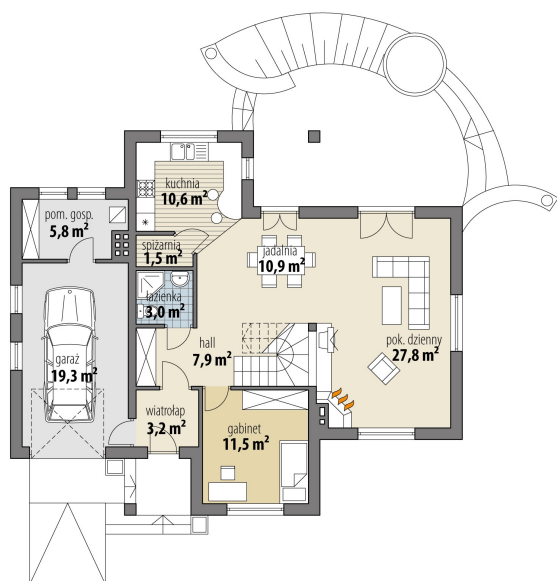


## Przekrój

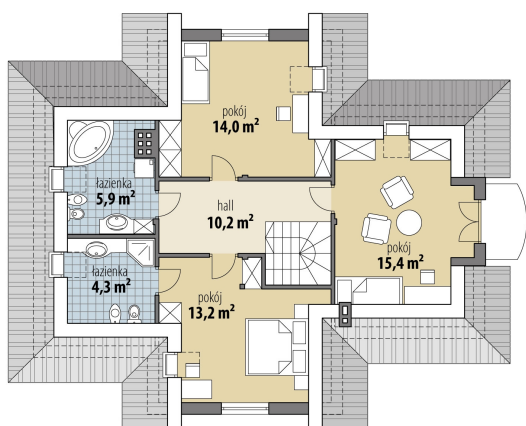


## Sytuacje



**Rzuty**

**Parter 76.40 m<sup>2</sup>**

wiatrołap	3.20 m <sup>2</sup>
garaż	19.30 m <sup>2</sup>
hall	7.90 m <sup>2</sup>
gabinet	11.50 m <sup>2</sup>
pok. dzienny	27.80 m <sup>2</sup>
jadalnia	10.90 m <sup>2</sup>
kuchnia	10.60 m <sup>2</sup>
spizarnia	1.50 m <sup>2</sup>
wc	3.00 m <sup>2</sup>
pom. gosp.	5.80 m <sup>2</sup>


**Poddasze 63 m<sup>2</sup>**

hall	10.20 m <sup>2</sup>
pokoj	14.00 m <sup>2</sup>
pokoj	15.40 m <sup>2</sup>
pokoj	13.20 m <sup>2</sup>
łazienka	4.30 m <sup>2</sup>
łazienka	5.90 m <sup>2</sup>