

## Podstawowe informacje



## Dane techniczne projektu

<b>Całkowita powierzchnia</b>	<b>121.40 m<sup>2</sup></b>
<b>Powierzchnia użytkowa</b>	<b>121.40 m<sup>2</sup></b>
<b>Powierzchnia zabudowy</b>	<b>125.30 m<sup>2</sup></b>
<b>Powierzchnia dachu</b>	<b>208.30 m<sup>2</sup></b>
<b>Kubatura</b>	<b>464.80 m<sup>3</sup></b>
<b>Kąt nachylenia</b>	<b>40°</b>
<b>Wysokość budynku</b>	<b>8.50 m</b>
<b>Wymiary działki</b>	<b>19.92 x 19.07 m</b>



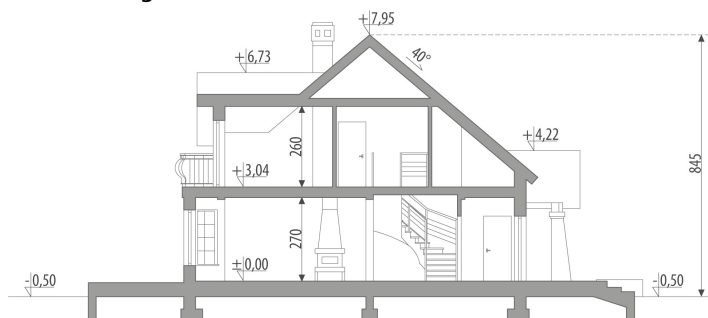
## Opis projektu

Dom z poddaszem użytkowym, niepodpiwniczony, przeznaczony dla 4-5 osobowej rodziny. Na parterze znajduje się część dzienna z obszernym salonem, przestrzennie połączonym z jadalnią i kuchnią oraz część gospodarcza z garażem jednostanowiskowym i pomieszczeniem gospodarczym. Na poddaszu znajduje się sypialnia rodziców z własną garderobą, dwa pokoje, ogólnodostępna łazienka oraz pralnia.

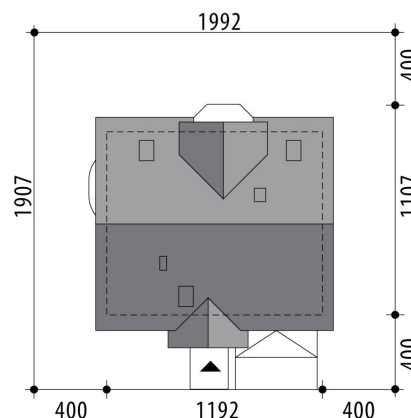
## Elewacje



## Przekrój



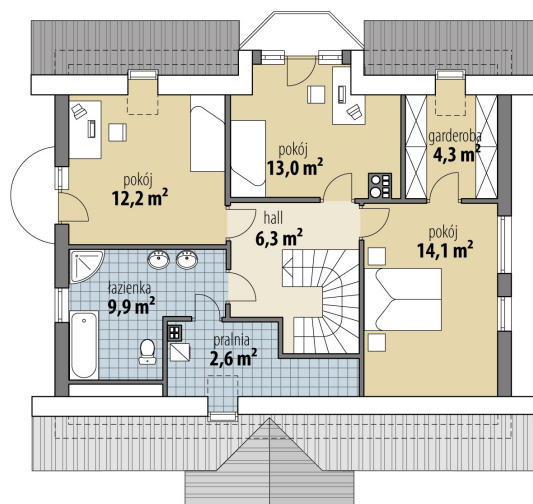
## Sytuacje



**Rzuty**

**Parter 59 m<sup>2</sup>**

wiatrołap	5.20 m <sup>2</sup>
hall	3.90 m <sup>2</sup>
garderoba	4.00 m <sup>2</sup>
wc	3.30 m <sup>2</sup>
kuchnia	11.00 m <sup>2</sup>
salon + jadalnia	31.60 m <sup>2</sup>
pom. gosp.	11.10 m <sup>2</sup>
garaż	19.10 m <sup>2</sup>


**Poddasze 62.40 m<sup>2</sup>**

hall	6.30 m <sup>2</sup>
pralnia	2.60 m <sup>2</sup>
łazienka	9.90 m <sup>2</sup>
pokój	12.20 m <sup>2</sup>
pokój	13.00 m <sup>2</sup>
garderoba	4.30 m <sup>2</sup>
pokój	14.10 m <sup>2</sup>