

Podstawowe informacje



Dane techniczne projektu

Całkowita powierzchnia	138.70 m²
Powierzchnia użytkowa	119.90 m²
Powierzchnia zabudowy	216.40 m²
Powierzchnia dachu	299.50 m²
Kubatura	631.60 m³
Kąt nachylenia	30°
Wysokość budynku	7 m
Wymiary działki	25.82 x 22.41 m



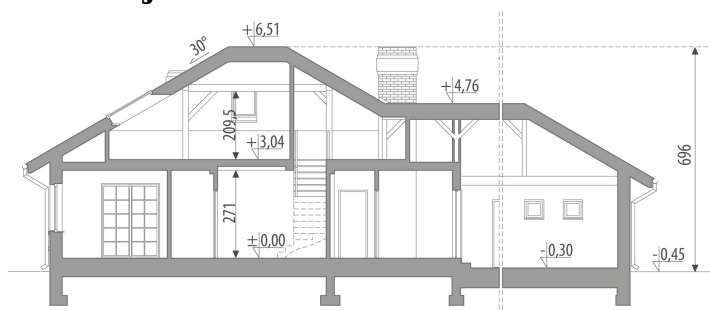
Opis projektu

Dom parterowy z częściowo użytkowym poddaszem, niepodpiwniczony, przeznaczony dla 4-6 osobowej rodziny. Rzut parteru podzielony został na trzy strefy: ogólną - hall, kuchnia, jadalnia i pokój dzienny, intymną z dwoma sypialniami, ogólnodostępną łazienką, gabinetem oraz część gospodarczą z dwustanowiskowym garażem. Dom posiada strych, który można zaadaptować na dodatkowy pokój lub pracownię. Projekt dostępny jest w wersji bez garażu - Polluks III oraz w wersji z garażem jedno stanowiskowym - Polluks. Projekt można zbliżnić.

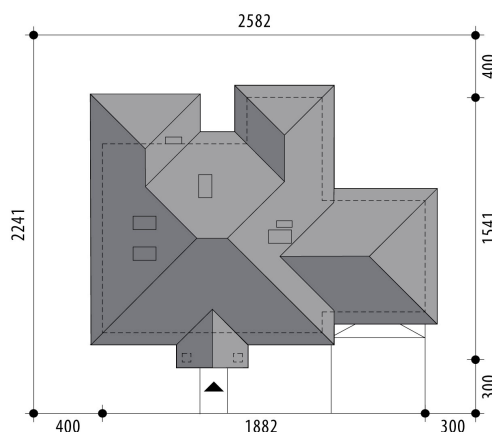
Elewacje



Przekrój



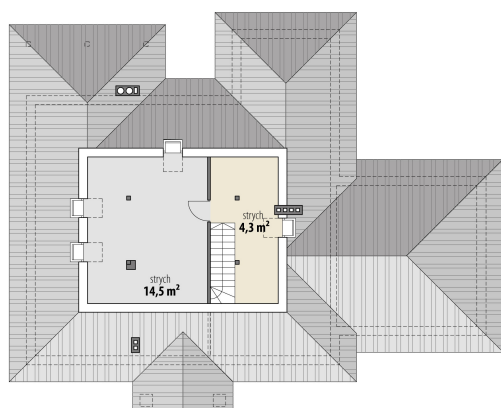
Sytuacja



Rzuty

Parter 119.90 m²

wiatrołap	5.20 m ²
pokój	12.00 m ²
wc	1.60 m ²
pom. gosp.	5.50 m ²
garaż	32.70 m ²
hall	11.30 m ²
kuchnia	10.10 m ²
schowek	1.80 m ²
pok. dzienny + jadalnia	31.50 m ²
korytarz	6.60 m ²
pokój	13.90 m ²
pokój	14.40 m ²
łazienka	6.00 m ²


Poddasze 18.80 m²

strych	4.30 m ²
strych	14.50 m ²