

## Podstawowe informacje



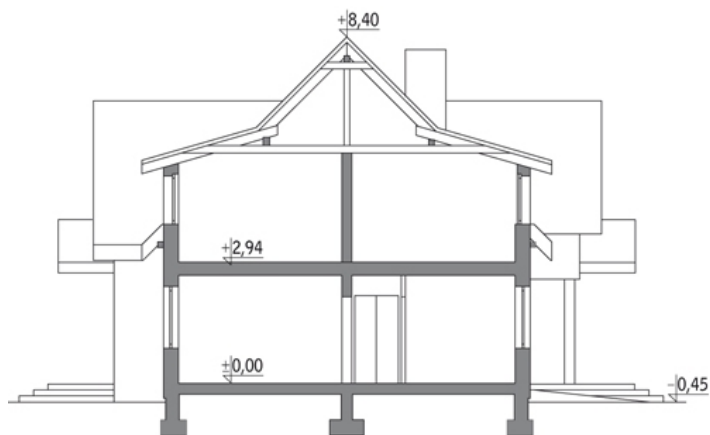
## Dane techniczne projektu

<b>Całkowita powierzchnia</b>	<b>271.40 m<sup>2</sup></b>
<b>Powierzchnia użytkowa</b>	<b>152.20 m<sup>2</sup></b>
<b>Powierzchnia zabudowy</b>	<b>139 m<sup>2</sup></b>
<b>Kubatura</b>	<b>825.70 m<sup>3</sup></b>
<b>Kąt nachylenia</b>	<b>45°</b>
<b>Wysokość budynku</b>	<b>8.85 m</b>
<b>Wymiary działki</b>	<b>19.50 x 20.20 m</b>

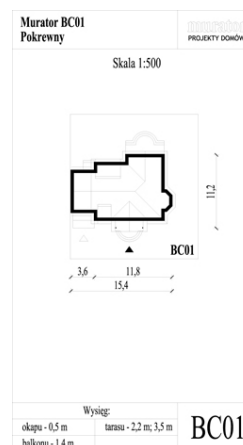
## Opis projektu

Projekt domu Pokrewny (bliźniak) - murator BC01 to niezwykle okazały dom do zabudowy bliźniaczej, w którym w jednym segmencie wygodnie może zamieszkać pięcio- lub sześcioposobowa rodzina, nawet dwupokoleniowa. Stylem nawiązuje do ziemiańskich rezydencji. Świadczy o tym rozrzeźbiona bryła z gankiem, który zaakcentowany jest wykuszem wspartym na dwóch kolumnach oraz tradycyjna kolorystyka elewacji. Komfortowo rozplanowane wnętrze, z tradycyjnym podziałem pomieszczeń, gwarantuje wygodę wszystkim domownikom. Na parterze większa część to strefa dzienna. Tworzy ją salon, kuchn...

## Przekrój



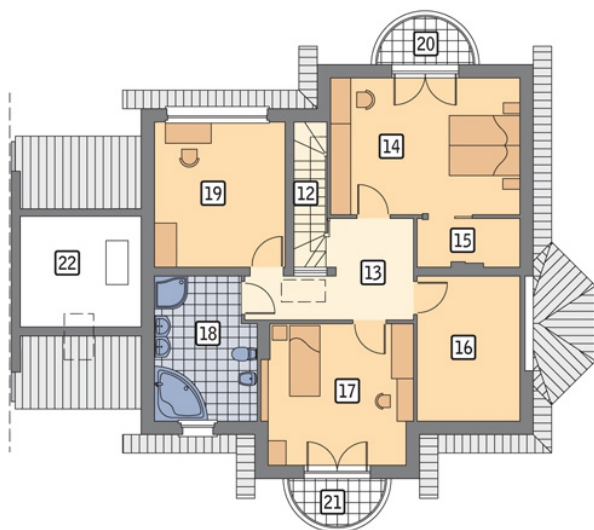
## Sytuacje



**Rzuty**

**Parter 100.70 m<sup>2</sup>**

przedsionek	6.10 m <sup>2</sup>
taras	0.00 m <sup>2</sup>
taras	0.00 m <sup>2</sup>
hol	5.90 m <sup>2</sup>
kotłownia + wc	3.50 m <sup>2</sup>
łazienka	7.40 m <sup>2</sup>
schowek	2.00 m <sup>2</sup>
sypialnia	13.90 m <sup>2</sup>
pokój dzienny	28.50 m <sup>2</sup>
kuchnia + jadalnia	15.00 m <sup>2</sup>
garaż	18.40 m <sup>2</sup>


**Poddasze 75.90 m<sup>2</sup>**

schody	3.60 m <sup>2</sup>
korytarz	9.20 m <sup>2</sup>
sypialnia	13.60 m <sup>2</sup>
garderoba	2.30 m <sup>2</sup>
garderoba	5.80 m <sup>2</sup>
sypialnia	13.70 m <sup>2</sup>
łazienka	7.80 m <sup>2</sup>
sypialnia	13.90 m <sup>2</sup>
balkon	0.00 m <sup>2</sup>
balkon	0.00 m <sup>2</sup>
schowek nad garażem	6.00 m <sup>2</sup>