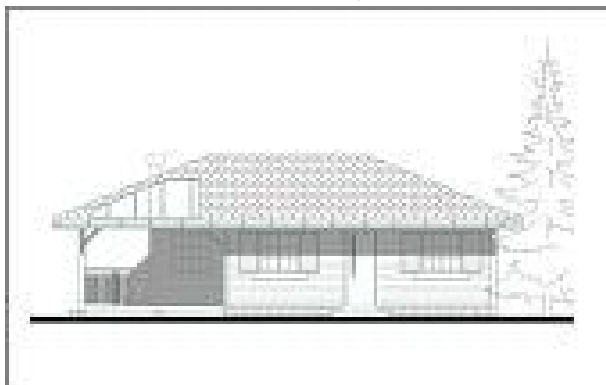


Podstawowe informacje



Dane techniczne projektu

Powierzchnia użytkowa	63.09 m²
Powierzchnia zabudowy	71.10 m²
Kąt nachylenia	22°
Wysokość budynku	4.87 m
Wymiary działki	19.33 x 0 m

Opis projektu

Wariant ze ścianami zewnętrznymi w systemie szkieletowym.* kliknij na link "pobierz plik szczegółowy"- zobacz zwymiarowane rysunki projektu
