

Podstawowe informacje



Dane techniczne projektu

Całkowita powierzchnia	258.36 m²
Powierzchnia użytkowa	137.62 m²
Powierzchnia zabudowy	131.27 m²
Powierzchnia dachu	166.38 m²
Kubatura	839.41 m³
Wymiary budynku	16.67 x 8.29 m
Kąt nachylenia	40°
Wysokość budynku	7.93 m
Wymiary działki	24.67 x 17.29 m



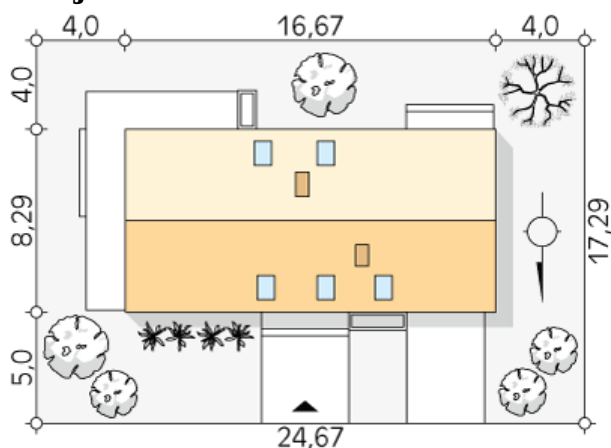
Opis projektu

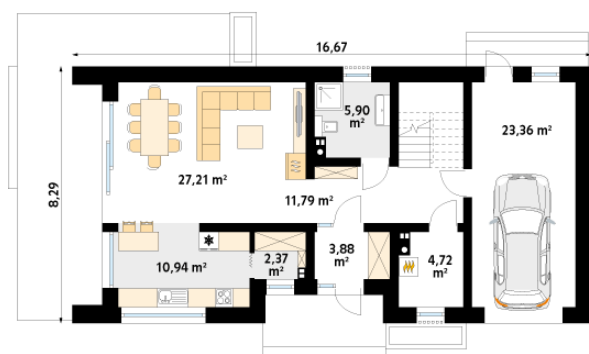
Pogodny to projekt domu oparty na prostym rzucie nawiązujący bryłą do nowoczesnej stodoły. Duże przeszklenia i wykończenie elewacji nadają bryle oryginalnego wyglądu. W projekcie istnieje wyraźny podział na część dzienną i nocną. Na parterze znajduje się kuchnia z jadalnią i salonem. Dodatkowo zaprojektowano łazienkę, garaż i kotłownię. Na poddaszu znajdują się 3 sypialnie w tym dwie z garderobą oraz apartament gospodarzy z własną łazienką i garderobą. Dodatkowo do dyspozycji mieszkańców zaprojektowano ogólnodostępną łazienkę i oddzielne pomieszczenie na pralnię. Układ funkcjo...

Elewacje

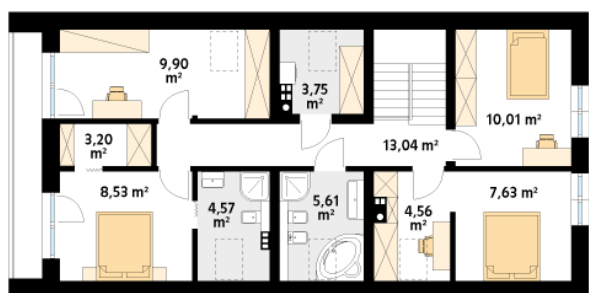


Sytuacje



Rzuty

Parter 90.17 m²

wiatrołap	3.88 m ²
korytarz/komunikacja	11.79 m ²
spiżarnia	2.37 m ²
kuchnia	10.94 m ²
salon/jadalnia	27.21 m ²
łazienka	5.90 m ²
kotłownia	4.72 m ²
garaż	23.36 m ²


Poddasze 70.80 m²

korytarz/komunikacja	13.04 m ²
pralnia	3.75 m ²
sypialnia	10.01 m ²
sypialnia	7.63 m ²
garderoba	4.56 m ²
łazienka	5.61 m ²
łazienka	4.57 m ²
sypialnia	8.53 m ²
garderoba	3.20 m ²
gabinet	9.90 m ²