

Podstawowe informacje



Dane techniczne projektu

Całkowita powierzchnia	182.50 m ²
Powierzchnia użytkowa	138.60 m ²
Powierzchnia zabudowy	228 m ²
Powierzchnia dachu	332 m ²
Kubatura	395 m ³
Wymiary budynku	14.50 x 18.70 m
Kąt nachylenia	25°
Wysokość budynku	7 m
Wymiary działki	22.50 x 26.70 m



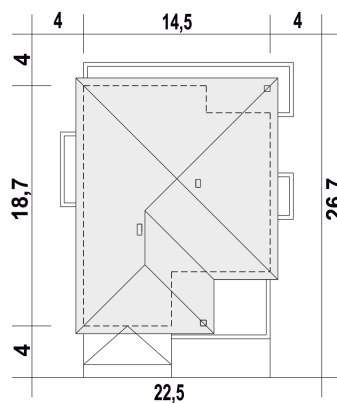
Opis projektu

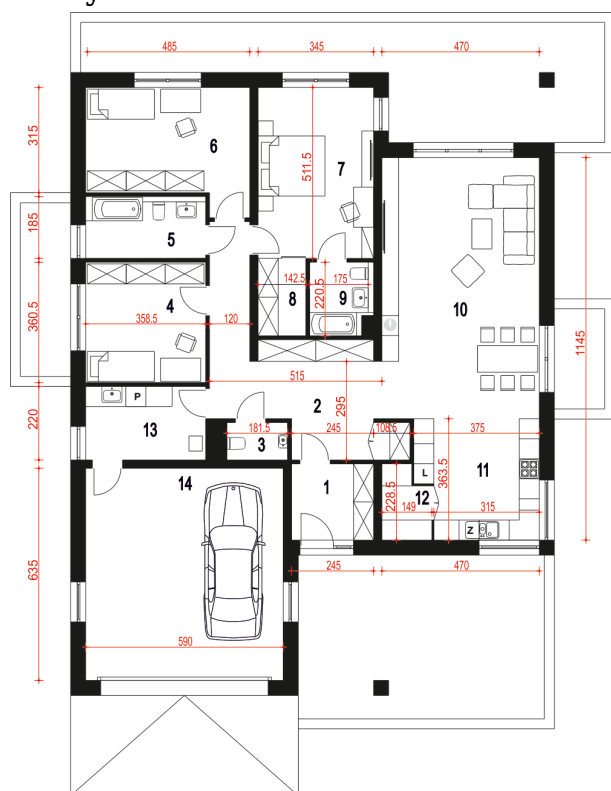
Pogodna projekt domu.

Przekrój



Sytuacje



Rzuty

Parter 182.50 m²

Wiatrołap	5.50 m ²
Salon	36.40 m ²
Kuchnia	12.50 m ²
Spizarnia	2.80 m ²
Pom. techniczne z CO*	7.70 m ²
Garaż*	36.20 m ²
Komunikacja+garderoba	19.50 m ²
WC	2.10 m ²
Pokój	12.70 m ²
Łazienka	6.50 m ²
Pokój	16.10 m ²
Pokój	17.40 m ²
Garderoba	3.20 m ²
Łazienka	3.90 m ²