

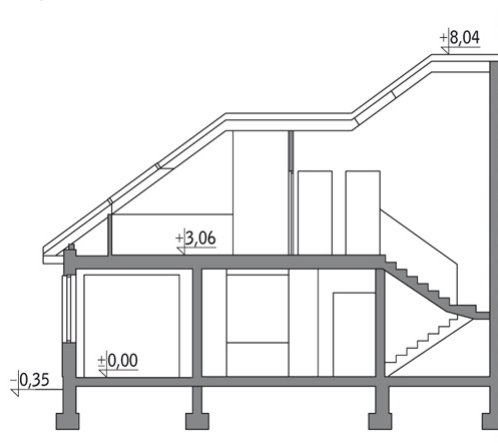
**Podstawowe informacje**

**Dane techniczne projektu**

<b>Całkowita powierzchnia</b>	<b>272.30 m<sup>2</sup></b>
<b>Powierzchnia użytkowa</b>	<b>144.60 m<sup>2</sup></b>
<b>Powierzchnia zabudowy</b>	<b>150.40 m<sup>2</sup></b>
<b>Kubatura</b>	<b>788.30 m<sup>3</sup></b>
<b>Kąt nachylenia</b>	<b>30°</b>
<b>Wysokość budynku</b>	<b>8.39 m</b>
<b>Wymiary działki</b>	<b>16.40 x 20.90 m</b>


**Opis projektu**

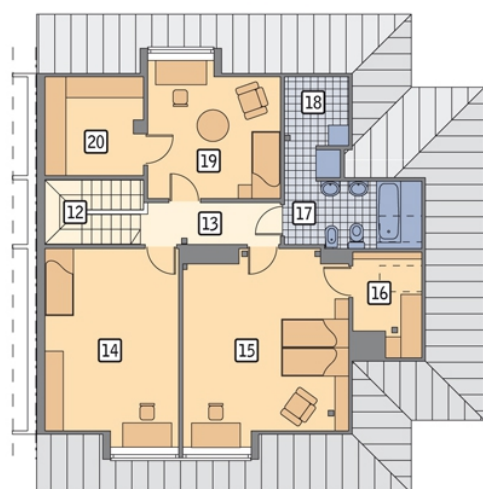
Klasyczna i elegancka bryła doskonale wpisze się w każdy krajobraz, a przemyślany i funkcjonalny układ wnętrza spodoba się wszystkim zwolennikom nowoczesnych rozwiązań. Zwraca uwagę także ciekawa kolorystyka i wykończenie elewacji. Duże garderoby, miejsca na szafy wnekowe, dodatkowe schowki, wydzielona jadalnia, a także bezpośrednie połączenie dwustanowiskowego garażu z częścią mieszkalną niewątpliwie ułatwią życie przyszłym domownikom. Dodatkowym atutem jest zaciszny, częściowo zadaszony taras, usytuowany w zaułku ścian. To idealne miejsce na poranną kawę, czy grilla w gronie rodziny lub p...

**Przekrój**


**Rzuty**

**Parter 113.40 m<sup>2</sup>**

przedsionek	4.30 m <sup>2</sup>
garaż	34.00 m <sup>2</sup>
taras	0.00 m <sup>2</sup>
kotłownia	4.80 m <sup>2</sup>
hol	6.30 m <sup>2</sup>
kuchnia	10.20 m <sup>2</sup>
pokój dzienny	33.90 m <sup>2</sup>
korytarz	4.50 m <sup>2</sup>
łazienka	3.70 m <sup>2</sup>
sypialnia	10.20 m <sup>2</sup>
schowek	1.50 m <sup>2</sup>


**Poddasze 70 m<sup>2</sup>**

schody	5.00 m <sup>2</sup>
korytarz	4.50 m <sup>2</sup>
sypialnia	18.30 m <sup>2</sup>
sypialnia	18.60 m <sup>2</sup>
garderoba	1.70 m <sup>2</sup>
łazienka	5.20 m <sup>2</sup>
pom. gosp.	0.80 m <sup>2</sup>
sypialnia	11.30 m <sup>2</sup>
garderoba	4.60 m <sup>2</sup>