

## Podstawowe informacje



## Dane techniczne projektu

<b>Całkowita powierzchnia</b>	<b>239.90 m<sup>2</sup></b>
<b>Powierzchnia użytkowa</b>	<b>130.83 m<sup>2</sup></b>
<b>Powierzchnia zabudowy</b>	<b>121.56 m<sup>2</sup></b>
<b>Powierzchnia dachu</b>	<b>222 m<sup>2</sup></b>
<b>Kubatura</b>	<b>716 m<sup>3</sup></b>
<b>Wymiary budynku</b>	<b>14.10 x 12.15 m</b>
<b>Kąt nachylenia</b>	<b>42°</b>
<b>Wysokość budynku</b>	<b>8.90 m</b>
<b>Wymiary działki</b>	<b>22.10 x 21.15 m</b>



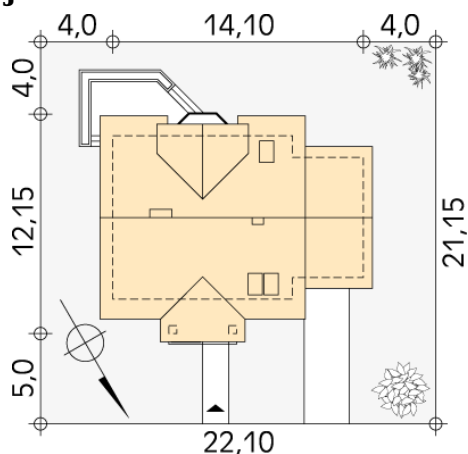
## Opis projektu

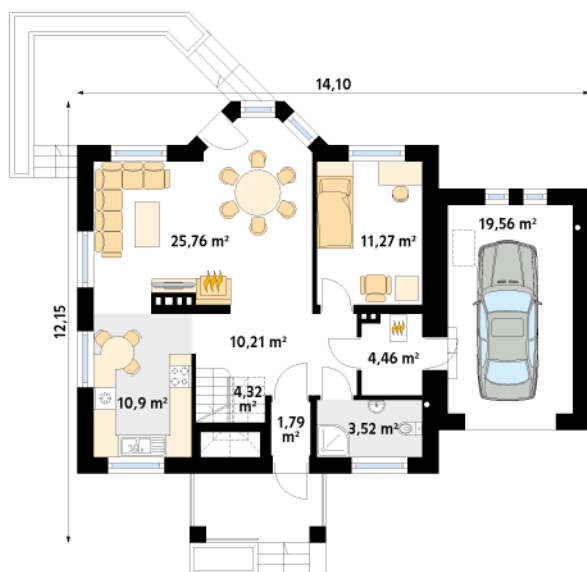
Dom jednorodzinny, parterowy z użytkowym poddaszem i garażem, niepodpiwniczony. Pomimo niewielkich gabarytów zapewnia wygodę 4 - 5-osobowej rodzinie.

## Elewacje

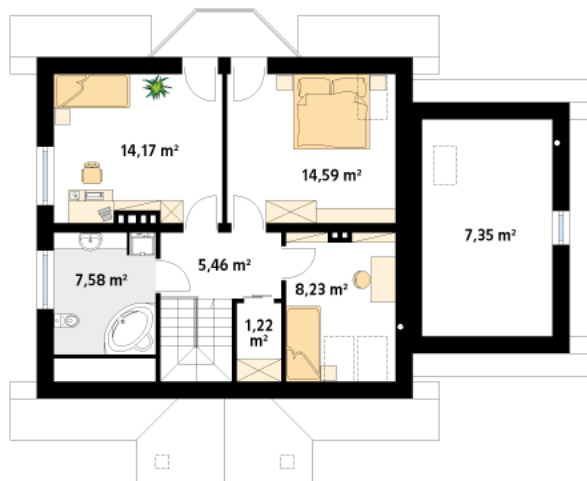


## Sytuacje



**Rzuty**

**Parter 91.79 m<sup>2</sup>**

wiatrołap	1.79 m <sup>2</sup>
korytarz/komunikacja	10.21 m <sup>2</sup>
schody	4.32 m <sup>2</sup>
kuchnia	10.90 m <sup>2</sup>
salon	25.76 m <sup>2</sup>
pokój	11.27 m <sup>2</sup>
łazienka	4.46 m <sup>2</sup>
kotłownia	3.52 m <sup>2</sup>
garaż	19.56 m <sup>2</sup>


**Poddasze 58.60 m<sup>2</sup>**

korytarz/komunikacja	5.46 m <sup>2</sup>
łazienka	7.58 m <sup>2</sup>
sypialnia	14.17 m <sup>2</sup>
sypialnia	14.59 m <sup>2</sup>
sypialnia	8.23 m <sup>2</sup>
garderoba	1.22 m <sup>2</sup>
strych	7.35 m <sup>2</sup>