

## Podstawowe informacje



## Dane techniczne projektu

<b>Całkowita powierzchnia</b>	<b>133.60 m<sup>2</sup></b>
<b>Powierzchnia użytkowa</b>	<b>133.60 m<sup>2</sup></b>
<b>Powierzchnia zabudowy</b>	<b>105.90 m<sup>2</sup></b>
<b>Powierzchnia dachu</b>	<b>187.60 m<sup>2</sup></b>
<b>Kubatura</b>	<b>405.80 m<sup>3</sup></b>
<b>Kąt nachylenia</b>	<b>40°</b>
<b>Wysokość budynku</b>	<b>8.30 m</b>
<b>Wymiary działki</b>	<b>18.68 x 19.55 m</b>



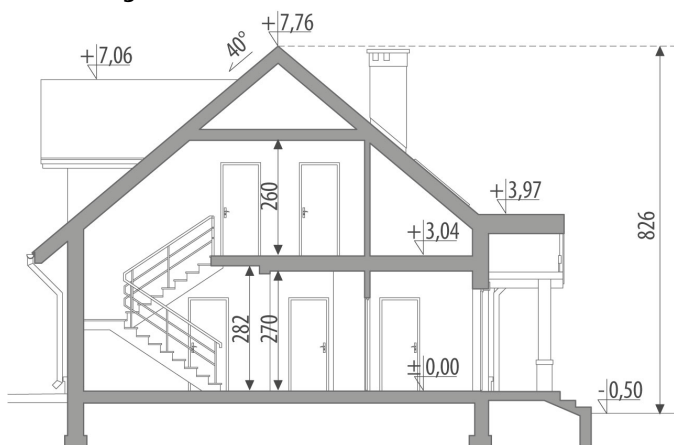
## Opis projektu

Niewielki dom z poddaszem użytkowym o prostej konstrukcji, przeznaczony dla 4-5 osobowej rodziny. Na parterze zlokalizowano jednoprzestrzenną część dzienną (kuchnia ze spiżarnią, jadalnia i pokój dzienny), gabinet, wc z prysznicem i duże pomieszczenie gospodarcze. Istnieje możliwość wydzielenia kuchni. Na poddaszu znajdują się trzy sypialnie, schowek i łazienka. Projekt dostępny w wersji z garażem jedno stanowiskowym - Planeta I oraz w wersji z garażem dwustanowiskowym - Planeta II. Projekt może być wykorzystany do zabudowy bliźniaczej.

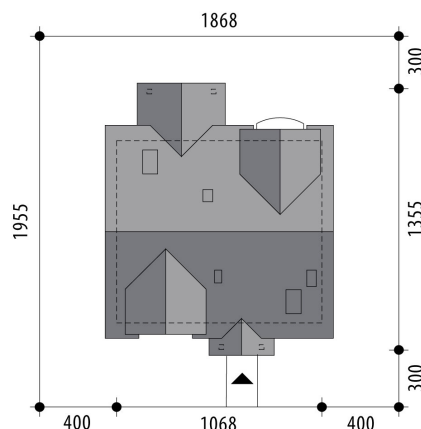
## Elewacje

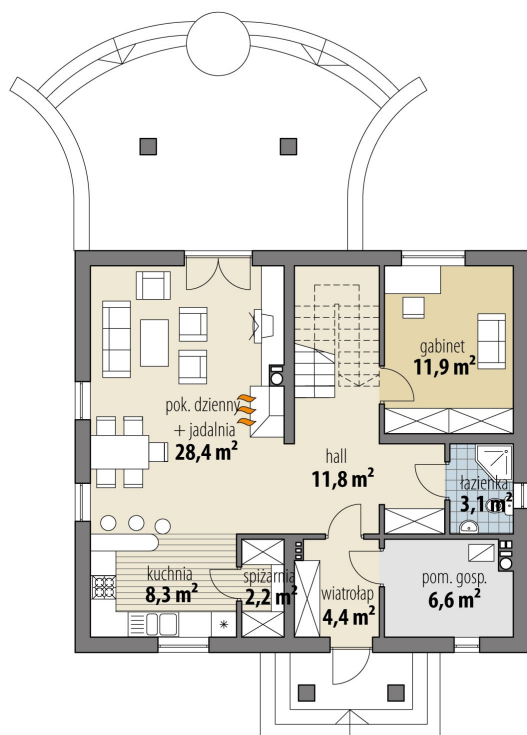


## Przekrój

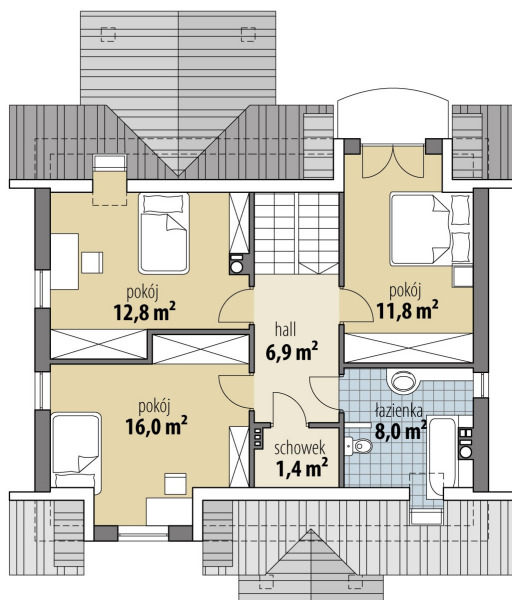


## Sytuacje



**Rzuty**

**Parter 76.70 m<sup>2</sup>**

wiatrołap	4.40 m <sup>2</sup>
hall	11.80 m <sup>2</sup>
spizarnia	2.20 m <sup>2</sup>
kuchnia	8.30 m <sup>2</sup>
pok. dzienny + jadalnia	28.40 m <sup>2</sup>
pokój	11.90 m <sup>2</sup>
łazienka	3.10 m <sup>2</sup>
kotłownia	6.60 m <sup>2</sup>


**Poddasze 56.90 m<sup>2</sup>**

hall	6.90 m <sup>2</sup>
pokój	11.80 m <sup>2</sup>
pokój	12.80 m <sup>2</sup>
pokój	16.00 m <sup>2</sup>
schowek	1.40 m <sup>2</sup>
łazienka	8.00 m <sup>2</sup>