

Podstawowe informacje



Dane techniczne projektu

| | |
|-------------------------------|-----------------------------|
| Całkowita powierzchnia | 133.60 m² |
| Powierzchnia użytkowa | 133.60 m² |
| Powierzchnia zabudowy | 156.80 m² |
| Powierzchnia dachu | 272.70 m² |
| Kubatura | 586.50 m³ |
| Kąt nachylenia | 40° |
| Wysokość budynku | 8.30 m |
| Wymiary działki | 24.68 x 19.55 m |



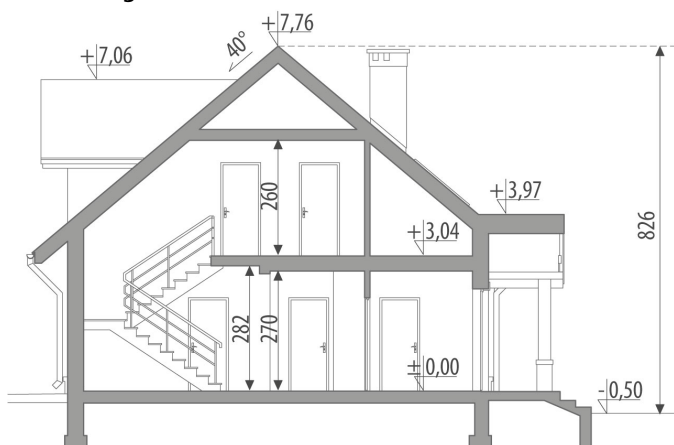
Opis projektu

Niewielki dom z poddaszem użytkowym o prostej konstrukcji, przeznaczony dla 4-5 osobowej rodziny. Na parterze zlokalizowano jednoprzestrzenną część dzienną (kuchnia ze spiżarnią, jadalnia i pokój dzienny), gabinet, wc z prysznicem i duże pomieszczenie gospodarcze. Istnieje możliwość wydzielenia kuchni. Na poddaszu znajdują się trzy sypialnie, łazienka oraz suszarnia. Projekt dostępny w wersji z garażem jednostanowiskowym - Planeta I oraz w wersji bez garażu - Planeta III. Projekt może być wykorzystany do zabudowy bliźniaczej.

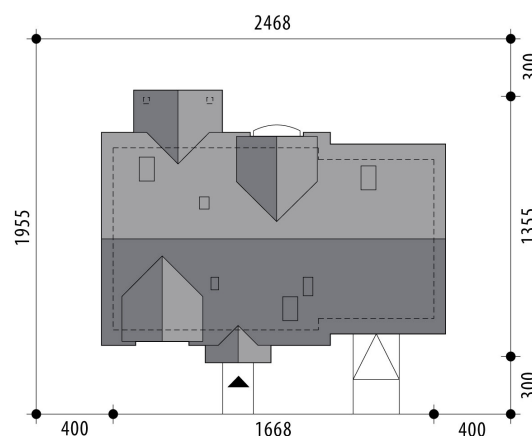
Elewacje

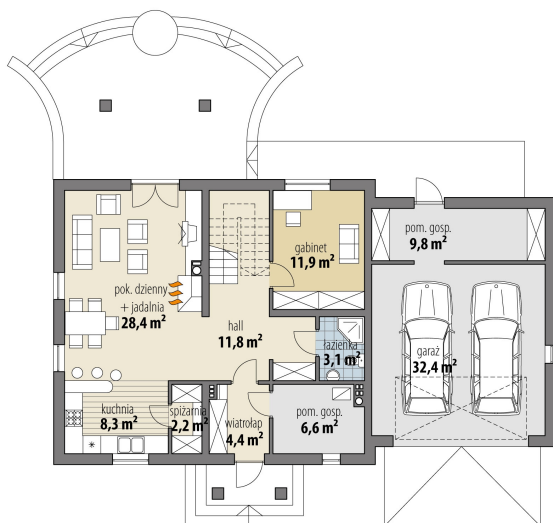


Przekrój



Sytuacje



Rzuty

Parter 76.70 m²

| | |
|-------------------------|----------------------|
| wiatrołap | 4.40 m ² |
| garaż | 32.40 m ² |
| hall | 11.80 m ² |
| spizarnia | 2.20 m ² |
| kuchnia | 8.30 m ² |
| pok. dzienny + jadalnia | 28.40 m ² |
| pokój | 11.90 m ² |
| łazienka | 3.10 m ² |
| kotłownia | 6.60 m ² |
| pom. gosp. | 9.80 m ² |


Poddasze 56.90 m²

| | |
|----------|----------------------|
| hall | 6.90 m ² |
| pokój | 11.80 m ² |
| pokój | 12.80 m ² |
| pokój | 16.00 m ² |
| schowek | 1.40 m ² |
| łazienka | 8.00 m ² |
| strych | 12.60 m ² |
| strych | 12.60 m ² |