

Podstawowe informacje



Dane techniczne projektu

Całkowita powierzchnia	133.60 m²
Powierzchnia użytkowa	133.60 m²
Powierzchnia zabudowy	139 m²
Powierzchnia dachu	245.60 m²
Kubatura	525.80 m³
Kąt nachylenia	40°
Wysokość budynku	8.30 m
Wymiary działki	22.58 x 19.55 m



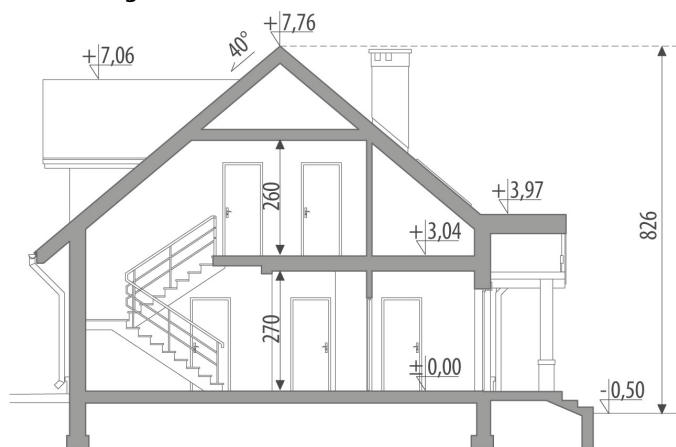
Opis projektu

Niewielki dom z poddaszem użytkowym o prostej konstrukcji, przeznaczony dla 4-5 osobowej rodziny. Na parterze zlokalizowano jednoprzestrzenną część dzienną (kuchnia ze spiżarnią, jadalnia i pokój dzienny), gabinet, wc z prysznicem i duże pomieszczenie gospodarcze. Istnieje możliwość wydzielenia kuchni. Na poddaszu znajdują się trzy sypialnie, schowek i łazienka. Projekt dostępny w wersji z garażem dwustanowiskowym - Planeta II oraz w wersji bez garażu - Planeta III. Projekt może być wykorzystany do zabudowy bliźniaczej.

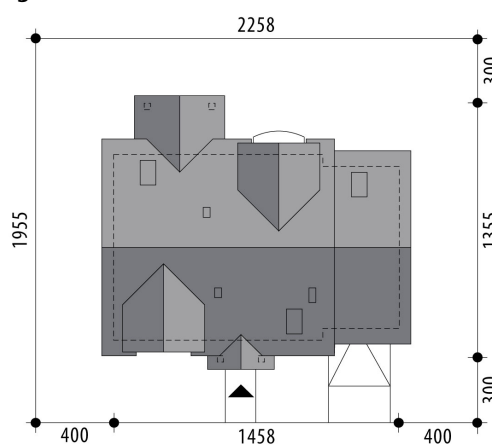
Elewacje

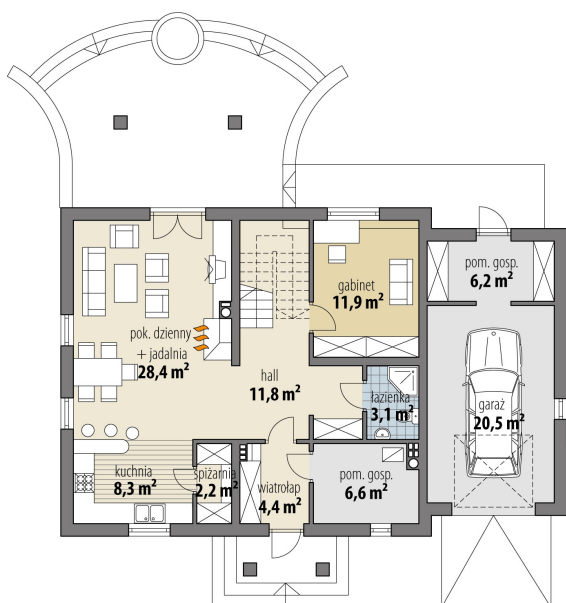


Przekrój

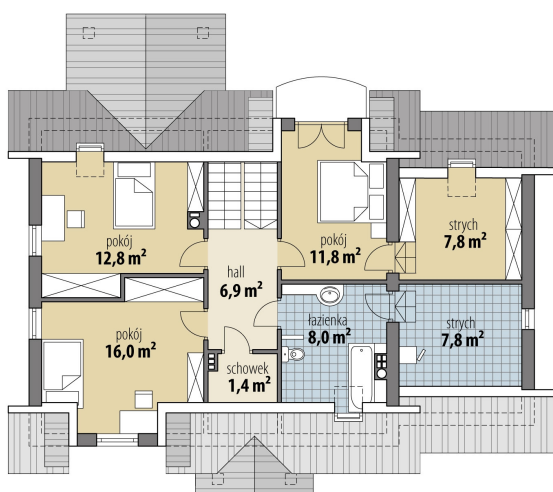


Sytuacje



Rzuty

Parter 76.70 m²

wiatrołap	4.40 m ²
garaż	20.50 m ²
hall	11.80 m ²
spizarnia	2.20 m ²
kuchnia	8.30 m ²
pok. dzienny + jadalnia	28.40 m ²
pokój	11.90 m ²
łazienka	3.10 m ²
kotłownia	6.60 m ²
pom. gosp.	6.20 m ²


Poddasze 56.90 m²

hall	6.90 m ²
pokój	11.80 m ²
pokój	12.80 m ²
pokój	16.00 m ²
schowek	1.40 m ²
łazienka	8.00 m ²
strych	7.80 m ²
strych	7.80 m ²