

Podstawowe informacje



Dane techniczne projektu

Całkowita powierzchnia	237.61 m²
Powierzchnia użytkowa	142.30 m²
Powierzchnia zabudowy	118.41 m²
Powierzchnia dachu	227 m²
Kubatura	869 m³
Wymiary budynku	11.15 x 12.45 m
Kąt nachylenia	40°
Wysokość budynku	8.72 m
Wymiary działki	19.15 x 21.79 m



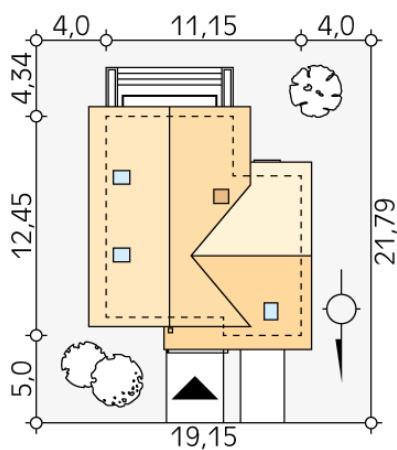
Opis projektu

Budynek mieszkalny jednorodzinny z poddaszem użytkowym. Na parterze zaprojektowano pomieszczenia: salon, jadalnię, kuchnię oraz pomieszczenia o funkcji technicznej i gospodarczej. Na poddaszu zaprojektowano pomieszczenia o funkcji mieszkalnej. Na półpiętrze zaprojektowano pomieszczenie gospodarcze oraz pokój - gabinet.

Elewacje



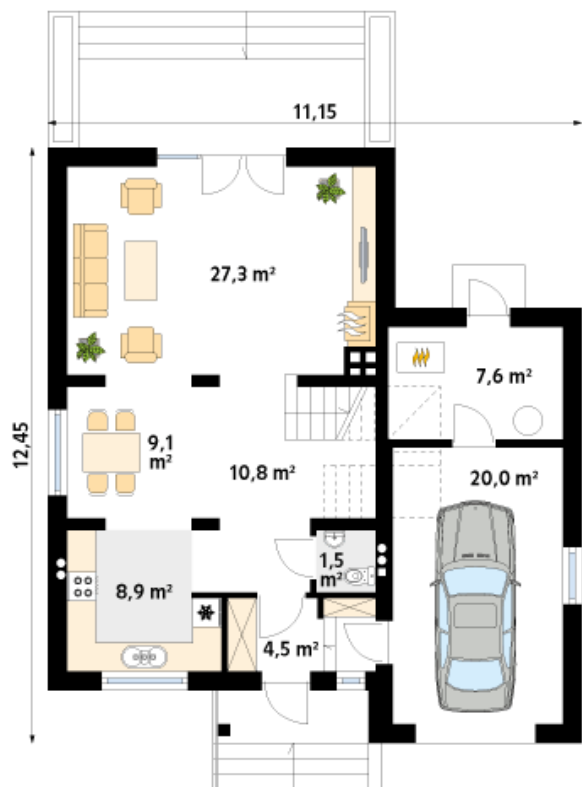
Sytuacje



DOBRY DOM
 ul. Wrzesława Romańczuka 6, 35-302 Rzeszów
 +48 17 852 52 30
 08:00 - 16:00

waldemar.kowalski@grupadobrydom.pl

Podane ceny nie stanowią oferty handlowej w rozumieniu art. 66 par. 1 Kodeksu Cywilnego

Rzuty

Parter 89.70 m²

wiatrołap	4.50 m ²
hol	10.80 m ²
kuchnia	8.90 m ²
jadalnia	9.10 m ²
salon	27.30 m ²
wc	1.50 m ²
kotłownia	7.60 m ²
garaż	20.00 m ²


Poddasze 72.60 m²

schody	6.50 m ²
korytarz/komunikacja	5.50 m ²
łazienka	8.20 m ²
pokój	11.40 m ²
pokój	15.00 m ²
pokój	11.00 m ²
garderoba	5.60 m ²
pokój	9.40 m ²