

Podstawowe informacje



Dane techniczne projektu

Całkowita powierzchnia	215.30 m²
Powierzchnia użytkowa	123.40 m²
Powierzchnia zabudowy	111.70 m²
Powierzchnia dachu	193 m²
Kubatura	635 m³
Wymiary budynku	13.02 x 10.61 m
Kąt nachylenia	40°
Wysokość budynku	8.71 m
Wymiary działki	21.02 x 19.61 m



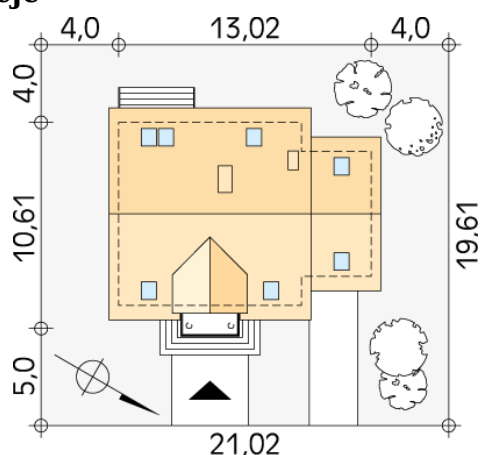
Opis projektu

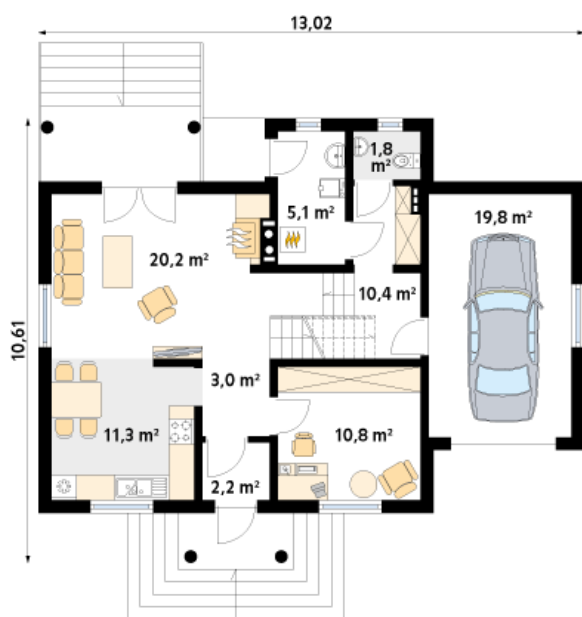
Budynek o zwartej bryle, przeznaczony dla 4 - 5-osobowej rodziny. Na parterze część dzienna, dodatkowy pokój oraz część gospodarcza z garażem. Na poddaszu trzy wygodne pokoje, garderoba oraz przestronna łazienka.

Elewacje

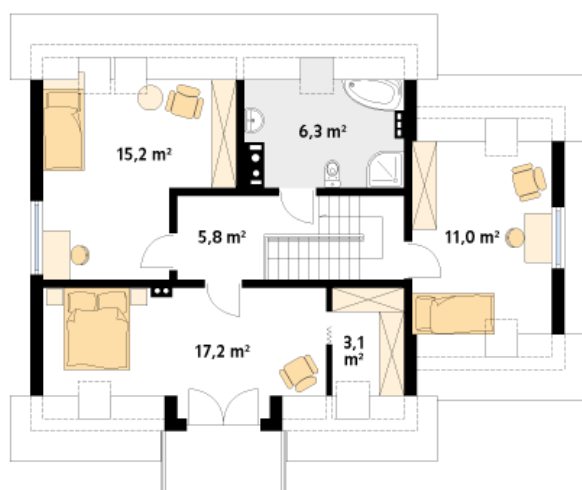


Sytuacje



Rzuty

Parter 84.60 m²

wiatrołap	2.20 m ²
korytarz/komunikacja	3.00 m ²
kuchnia/jadalnia	11.30 m ²
salon	20.20 m ²
korytarz/komunikacja	10.40 m ²
wc	1.80 m ²
pokój	10.80 m ²
kotłownia	5.10 m ²
garaż	19.80 m ²


Poddasze 58.60 m²

korytarz/komunikacja	5.80 m ²
sypialnia	17.20 m ²
garderoba	3.10 m ²
sypialnia	15.20 m ²
łazienka	6.30 m ²
sypialnia	11.00 m ²