

## Podstawowe informacje



## Dane techniczne projektu

<b>Całkowita powierzchnia</b>	<b>121.20 m<sup>2</sup></b>
<b>Powierzchnia użytkowa</b>	<b>121.20 m<sup>2</sup></b>
<b>Powierzchnia zabudowy</b>	<b>126.50 m<sup>2</sup></b>
<b>Powierzchnia dachu</b>	<b>214 m<sup>2</sup></b>
<b>Kubatura</b>	<b>492.70 m<sup>3</sup></b>
<b>Kąt nachylenia</b>	<b>40°</b>
<b>Wysokość budynku</b>	<b>8.50 m</b>
<b>Wymiary działki</b>	<b>20.42 x 17.74 m</b>



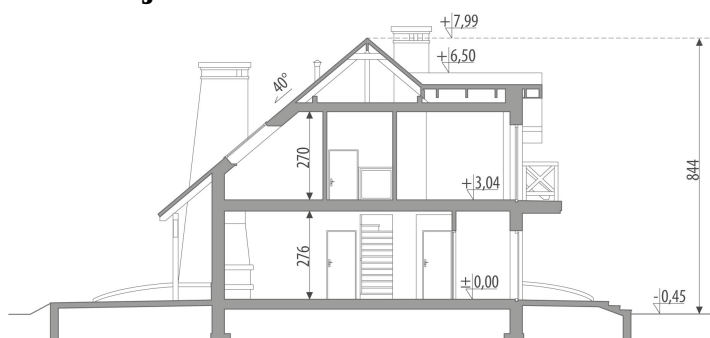
## Opis projektu

Dom z użytkowym poddaszem, dla 4-6-osobowej rodziny. Na parterze znajduje się pokój dzienny z jadalnią, z wyjściem na taras ogrodowy z kominkiem, kuchnia z podręczną spiżarnią, pokój gościnny/gabinet, łazienka, garderoba, pomieszczenie gospodarcze oraz jednostanowiskowy garaż. Na poddaszu są trzy pokoje, w tym jeden z własną garderobą, ogólnodostępna łazienka oraz strych, który można zaadaptować na dodatkowy pokój. Projekt dostępny w wersji z garażem dwustanowiskowym - Perykles II oraz bez garażu - Perykles III. Projekt może być wykorzystany do zabudowy bliźniaczej.

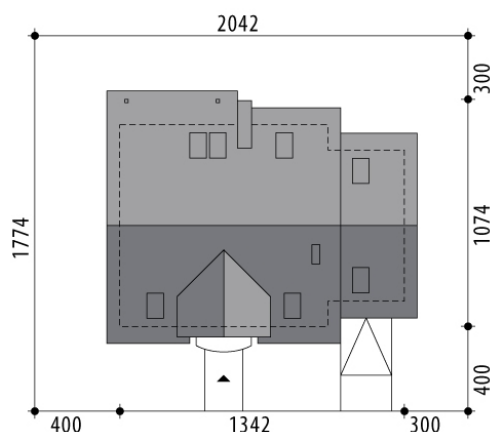
## Elewacje

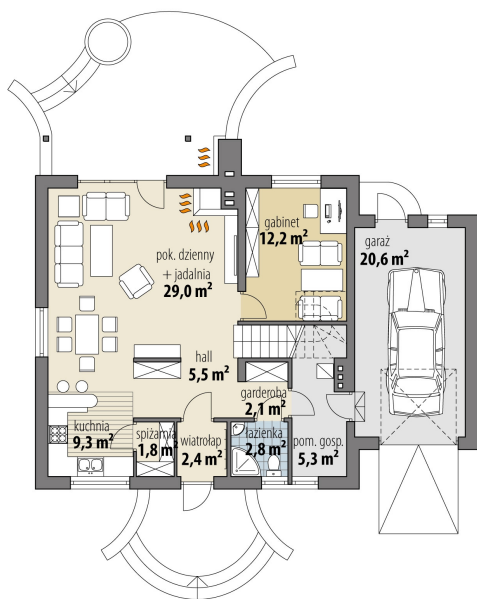


## Przekrój

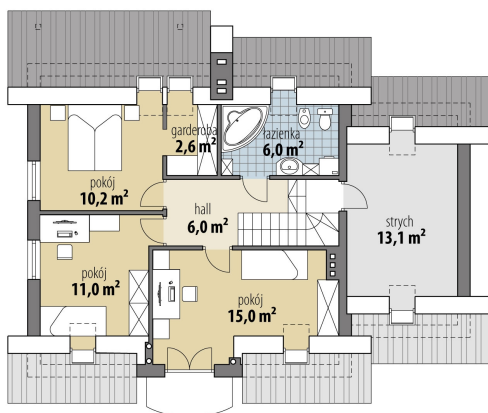


## Sytuacje



**Rzuty**

**Parter 70.40 m<sup>2</sup>**

wiatrołap	2.40 m <sup>2</sup>
garaż	20.60 m <sup>2</sup>
hall	5.50 m <sup>2</sup>
spizarnia	1.80 m <sup>2</sup>
kuchnia	9.30 m <sup>2</sup>
pok. dzienny + jadalnia	29.00 m <sup>2</sup>
gabinet	12.20 m <sup>2</sup>
garderoba	2.10 m <sup>2</sup>
łazienka	2.80 m <sup>2</sup>
pom. gosp.	5.30 m <sup>2</sup>


**Poddasze 50.80 m<sup>2</sup>**

hall	6.00 m <sup>2</sup>
pokój	15.00 m <sup>2</sup>
pokój	11.00 m <sup>2</sup>
pokój	10.20 m <sup>2</sup>
garderoba	2.60 m <sup>2</sup>
łazienka	6.00 m <sup>2</sup>
strych	13.10 m <sup>2</sup>