

Podstawowe informacje



Dane techniczne projektu

Całkowita powierzchnia	132 m²
Powierzchnia użytkowa	132 m²
Powierzchnia zabudowy	128.90 m²
Powierzchnia dachu	226.50 m²
Kubatura	520 m³
Kąt nachylenia	40°
Wysokość budynku	8.70 m
Wymiary działki	21.42 x 18.12 m



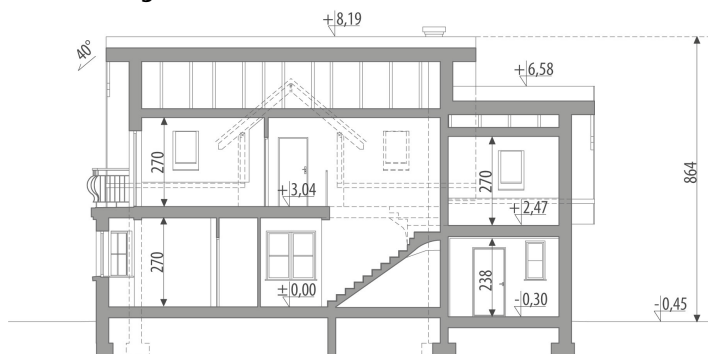
Opis projektu

Dom z użytkowym poddaszem, dla 4-5-osobowej rodziny. Na parterze znajduje się przestronny pokój dzienny połączony z jadalnią oraz częściowo zamkniętą kuchnią, łazienka, pokój gościnny/gabinet, pomieszczenie gospodarcze oraz jednostanowiskowy garaż. Na poddaszu są trzy pokoje, łazienka oraz strych, który można zaadaptować na dodatkowy pokój. Projekt dostępny w wersji bez garażu - Perseusz III oraz z garażem dwustanowiskowym - Perseusz II. Projekt może być wykorzystany do zabudowy bliźniaczej.

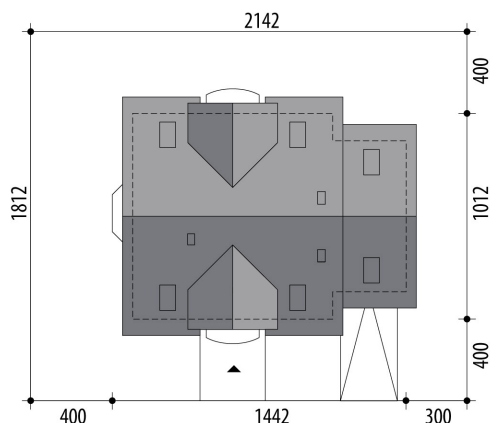
Elewacje

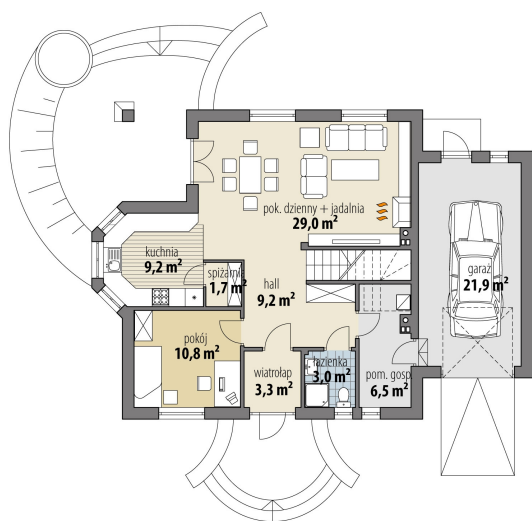


Przekrój

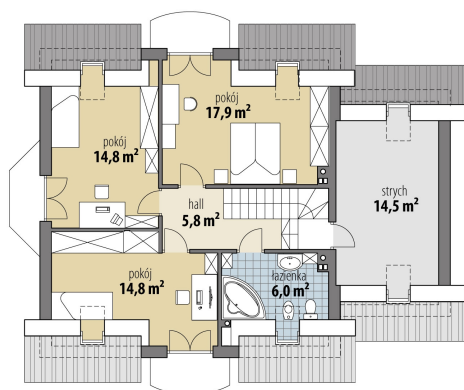


Sytuacje



Rzuty

Parter 72.70 m²

wiatrołap	3.30 m ²
hall	9.20 m ²
pokój	10.80 m ²
kuchnia	9.20 m ²
spizarnia	1.70 m ²
pok. dzienny + jadalnia	29.00 m ²
łazienka	3.00 m ²
pom. gosp.	6.50 m ²
garaż	21.90 m ²


Poddasze 59.30 m²

hall	5.80 m ²
łazienka	6.00 m ²
pokój	14.80 m ²
pokój	14.80 m ²
pokój	17.90 m ²
strych	14.50 m ²