

Podstawowe informacje



Dane techniczne projektu

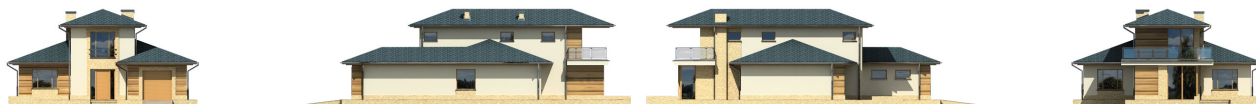
Całkowita powierzchnia	145.10 m²
Powierzchnia użytkowa	145.10 m²
Powierzchnia zabudowy	162.90 m²
Powierzchnia dachu	249.70 m²
Kubatura	359.10 m³
Kąt nachylenia	20°
Wysokość budynku	7.50 m
Wymiary działki	19.92 x 27.40 m



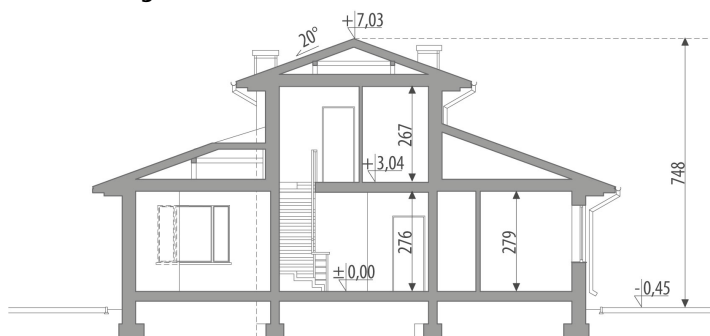
Opis projektu

Dom piętrowy, przeznaczony dla 4-6-osobowej rodziny. Na parterze znajduje się pokój dzienny z bezpośrednim wyjściem do ogrodu, przestrzennie połączony z jadalnią i kuchnią. Funkcji mieszkalnej dopełniają dwie sypialnie, łazienka oraz spiżarnia. Jednostanowiskowy garaż jest dostępny poprzez pomieszczenie gospodarcze. Na piętrze znajdują się dwa pokoje, łazienka oraz duży taras. Projekt dostępny w wersji z dwoma tarasami - Penelopa II oraz z dodatkową sypialnią na piętrze - Penelopa III.

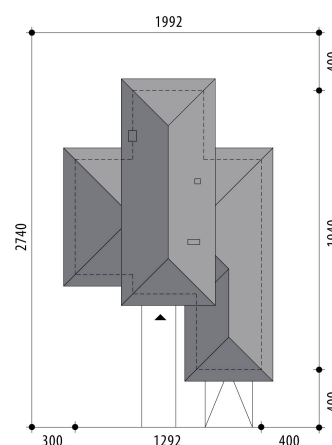
Elewacje

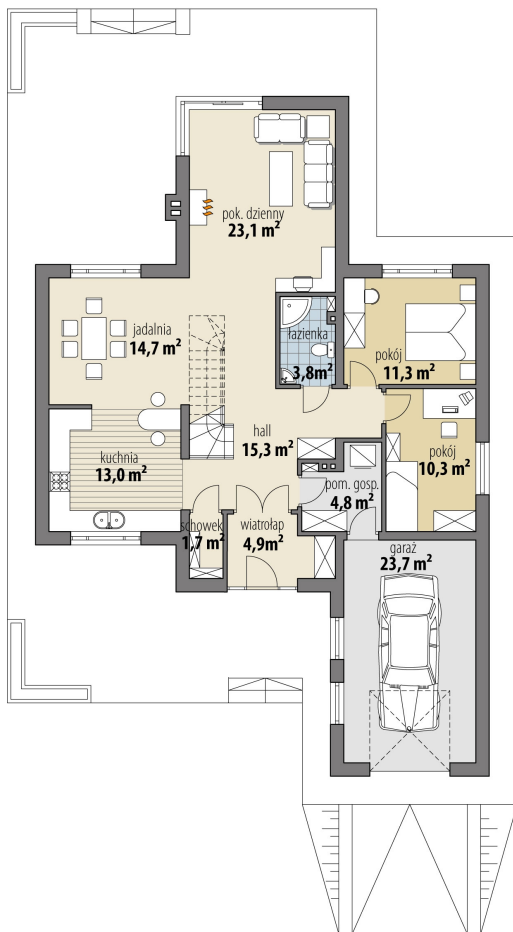


Przekrój



Sytuacje



Rzuty

Parter 102.90 m²

wiatrołap	4.90 m ²
pom. gosp.	4.80 m ²
garaż	23.70 m ²
hall	15.30 m ²
schowek	1.70 m ²
kuchnia	13.00 m ²
jadalnia	14.70 m ²
salon	23.10 m ²
łazienka	3.80 m ²
pokój	11.30 m ²
pokój	10.30 m ²

Piętro 42.20 m²

hall

4.90 m²

pokój

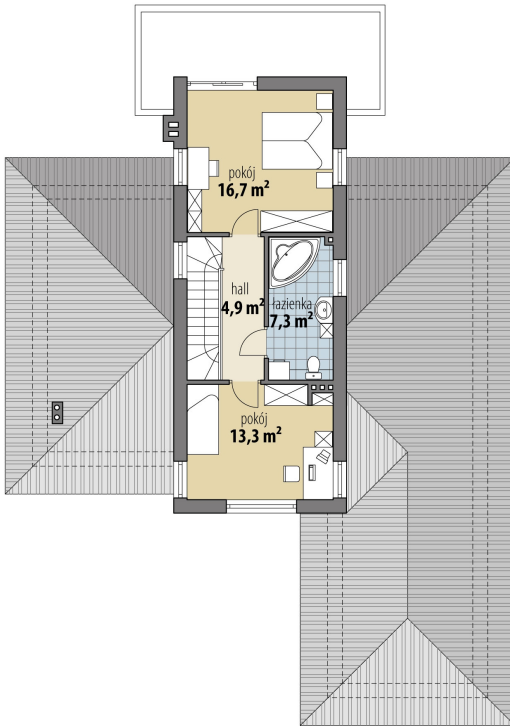
16.70 m²

łazienka

7.30 m²

pokój

13.30 m²



DOBRY DOM
ul. Wrzesława Romańczuka 6, 35-302 Rzeszów
+48 17 852 52 30
08:00 - 16:00

waldemar.kowalski@grupadobrydom.pl

Podane ceny nie stanowią oferty handlowej w rozumieniu art. 66 par. 1 Kodeksu Cywilnego