

## Podstawowe informacje



## Dane techniczne projektu

<b>Całkowita powierzchnia</b>	<b>147.10 m<sup>2</sup></b>
<b>Powierzchnia użytkowa</b>	<b>147.10 m<sup>2</sup></b>
<b>Powierzchnia zabudowy</b>	<b>172.30 m<sup>2</sup></b>
<b>Powierzchnia dachu</b>	<b>209 m<sup>2</sup></b>
<b>Kubatura</b>	<b>553.50 m<sup>3</sup></b>
<b>Kąt nachylenia</b>	<b>20°</b>
<b>Wysokość budynku</b>	<b>8.30 m</b>
<b>Wymiary działki</b>	<b>24.48 x 19.88 m</b>



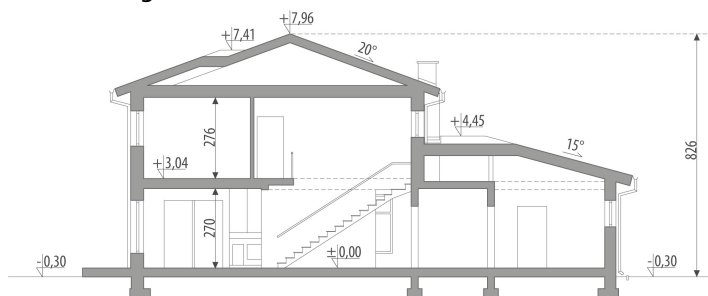
## Opis projektu

Dom piętrowy dla 4-osobowej rodziny. Parter podzielony jest na dwie części: dzienną i gospodarczą. Część dzienną stanowi pokój dzienny, jadalnia, kuchnia, gabinet oraz łazienka. Część gospodarcza (garaż, pomieszczenie gospodarcze) dostępna jest zarówno z zewnątrz budynku, jak i z wiatrołapu. Na piętrze zlokalizowano trzy sypialnie oraz ogólnodostępną łazienkę. Z głównej sypialni mamy dostęp do garderoby oraz na taras. Projekt może być wykorzystany do zabudowy bliźniaczej.

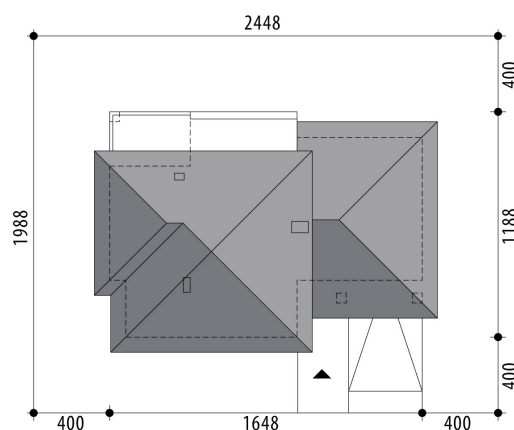
## Elewacje

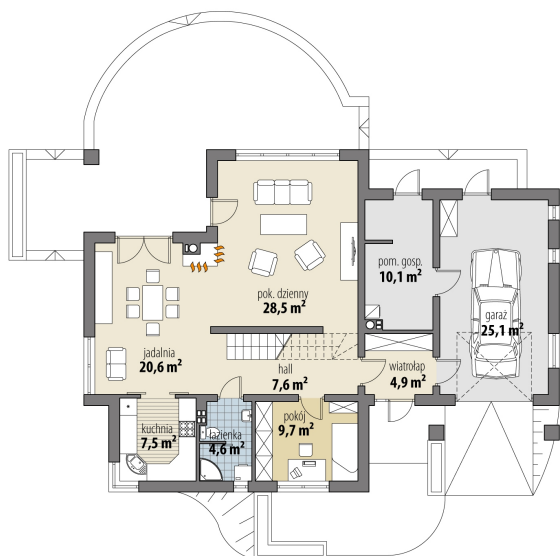


## Przekrój

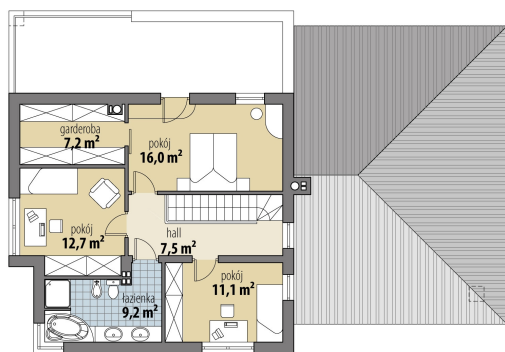


## Sytuacje



**Rzuty**

**Parter 83.40 m<sup>2</sup>**

wiatrołap	4.90 m <sup>2</sup>
korytarz	7.60 m <sup>2</sup>
pokój	9.70 m <sup>2</sup>
łazienka	4.60 m <sup>2</sup>
kuchnia	7.50 m <sup>2</sup>
jadalnia	20.60 m <sup>2</sup>
pok. dzienny	28.50 m <sup>2</sup>
pom. gosp.	10.10 m <sup>2</sup>
garaż	25.10 m <sup>2</sup>


**Piętro 63.70 m<sup>2</sup>**

korytarz	7.50 m <sup>2</sup>
pokój	11.10 m <sup>2</sup>
łazienka	9.20 m <sup>2</sup>
pokój	12.70 m <sup>2</sup>
pokój	16.00 m <sup>2</sup>
garderoba	7.20 m <sup>2</sup>