

## Podstawowe informacje



## Dane techniczne projektu

<b>Całkowita powierzchnia</b>	<b>107.10 m<sup>2</sup></b>
<b>Powierzchnia użytkowa</b>	<b>107.10 m<sup>2</sup></b>
<b>Powierzchnia zabudowy</b>	<b>171 m<sup>2</sup></b>
<b>Powierzchnia dachu</b>	<b>243.20 m<sup>2</sup></b>
<b>Kubatura</b>	<b>372.60 m<sup>3</sup></b>
<b>Kąt nachylenia</b>	<b>25°</b>
<b>Wysokość budynku</b>	<b>6.40 m</b>
<b>Wymiary działki</b>	<b>21.10 x 22.55 m</b>



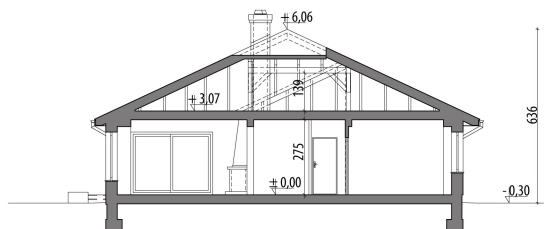
## Opis projektu

Parterowy dom w nowoczesnym stylu dla 4-5-osobowej rodziny. Wnętrze, mimo niewielkiej powierzchni użytkowej, jest bardzo funkcjonalne. Otwarta strefa dzienna składa się z jasnego salonu, jadalni i kuchni ze spiżarnią. W strefie prywatnej przewidziano trzy sypialnie. Wśród pozostałych zalet tego domu należy wymienić: dodatkowe wc, wydzielone miejsce na szafę wnątkową w hallu czy bezpośrednie przejście z wiatrołapu do garażu.

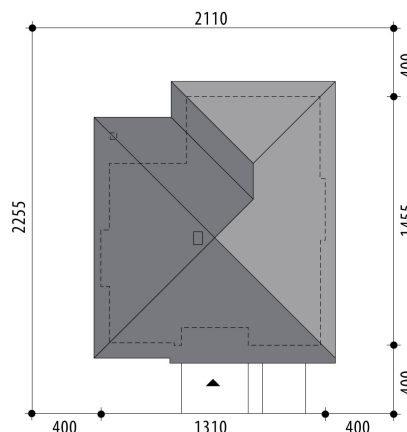
## Elewacje

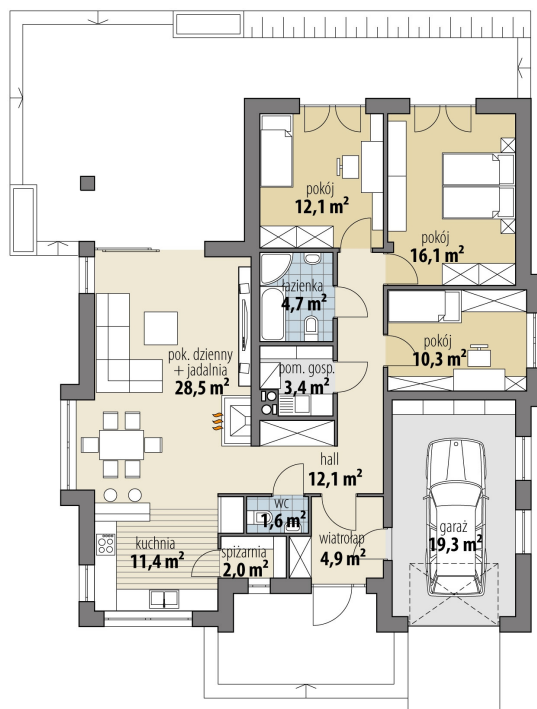


## Przekrój



## Sytuacje



**Rzuty**

**Parter 107.10 m<sup>2</sup>**

wiatrołap	4.90 m <sup>2</sup>
<b>pokój</b>	16.10 m <sup>2</sup>
<b>pokój</b>	10.30 m <sup>2</sup>
<b>garaż</b>	19.30 m <sup>2</sup>
<b>hall</b>	12.10 m <sup>2</sup>
<b>wc</b>	1.60 m <sup>2</sup>
<b>spizarnia</b>	2.00 m <sup>2</sup>
<b>kuchnia</b>	11.40 m <sup>2</sup>
<b>pok. dzienny + jadalnia</b>	28.50 m <sup>2</sup>
<b>pom. gosp.</b>	3.40 m <sup>2</sup>
<b>łazienka</b>	4.70 m <sup>2</sup>
<b>pokój</b>	12.10 m <sup>2</sup>