

Podstawowe informacje


© MTM JTL - www.dobrydom.pl

© MTM JTL - www.dobrydom.pl

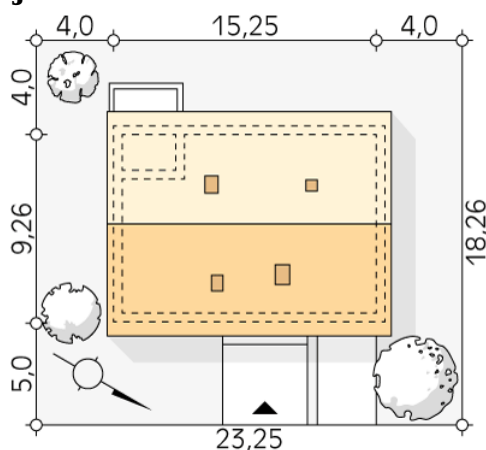
Dane techniczne projektu

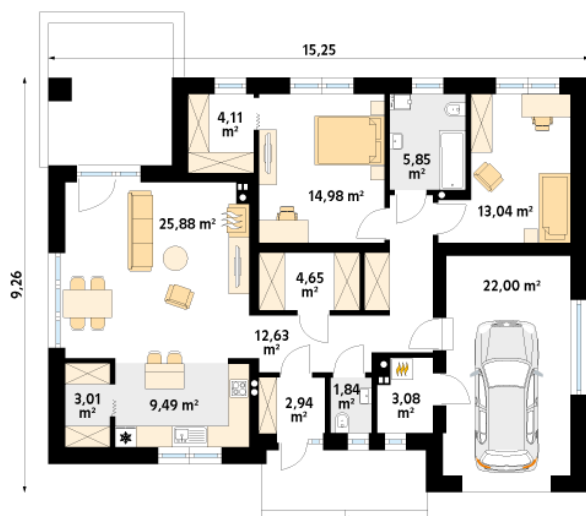
Całkowita powierzchnia	164.08 m²
Powierzchnia użytkowa	101.50 m²
Powierzchnia zabudowy	161.08 m²
Powierzchnia dachu	232 m²
Kubatura	941.63 m³
Wymiary budynku	15.25 x 9.26 m
Kąt nachylenia	30°
Wysokość budynku	7.02 m
Wymiary działki	23.25 x 18.26 m

Opis projektu

Projekt Pasja to niewielki dom idealny dla kilkuosobowej rodziny stworzony z pasją. Część dzienną tworzy salon z otwartą kuchnią i spiżarnią. Część nocna to dwie przestronne sypialnie, z których jedna posiada wydzieloną garderobę. Dodatkowo w programie funkcjonalnym przewidziana została łazienka, wc oraz spiżarnia. Wygodę i komfort użytkowania podkreśla duża, ogólnodostępna garderoba. Dodatkowym atutem projektu jest jednostanowiskowy garaż znajdujący się w bryle budynku.

Sytuacje



Rzuty

Parter 123.50 m²

wiatrołap	2.94 m ²
łazienka	5.85 m ²
sypialnia	13.04 m ²
garaż	22.00 m ²
kotłownia	3.08 m ²
korytarz/komunikacja	12.63 m ²
kuchnia	9.49 m ²
spiżarnia	3.01 m ²
salon	25.88 m ²
garderoba	4.11 m ²
pokój	14.98 m ²
garderoba	4.65 m ²
wc	1.84 m ²